

MIGUEL INDURAIN

XXI GRAN PREMIO/XXI SARI NAGUSIA



CONTACTOS

Facebook: Ccestella/LizarraTe

Twitter: @CcestellaL

Instagram: CcestellalizarraTE

Dirección: C/ San Agustín, 3

Apdo. Correos 60

31200 Estella - Navarra

M. 681 14 38 39

secretaria@clubciclistaestella.com

www.clubciclistaestella.es



**CLUB
CICLISTA
ESTELLA**



**LIZARRA
TXIRRINDULARI
ELKARTEA**



Auto Ega S.A.



SEAT
ESTELLA

MIGUEL INDURAIN

XXI GRAN PREMIO/XXI SARI NAGUSIA

PERSONAL DE LA CARRERA - ORGANISATION

DIRECTOR EJECUTIVO

Miguel Angel García Mitxelena

Tel.: + 34 681 143 839

DIRECTOR DE ORGANIZACIÓN - PRESIDENT ORGANISATEUR

Jaime Bacaicoa Fernández

Tel.: + 34 681 143 839

COMITÉ ORGANIZADOR - COMITE DIRECTEUR

Raúl Sanz de Arellano

David Solano

Amaya Sanz de Arellano

Basilio Echávarri

Rafael Astiz

Miguel Múgica

Ricardo Ugarte

Jesús Gil

Fco. Javier Galdeano

Ernesto Martínez

Javier Azpilicueta

Iñigo Labat

Raimundo Antoñanzas

Marta Garin

Germán López

Iñaki Galdeano

Patxi Esparza

Raúl Bacaicoa

Javier Martínez de Morentin

Joseba del Barrio

Juan Luis López

Jose Ignacio Andueza

Alberto Espejo

Mikel Serrano

JURADO TÉCNICO - COLLÈGE DES COMMISSAIRES

- PRESIDENTE: JOSÉ NASCIMENTO
- ADJUNTO 1: TOMÁS BLASCO
- ADJUNTO 2: JOSÉ MIGUEL ARANZABAL
- LLEGADA/CRONO: JAVIER RECASENS
- COMISARIO EN MOTO: RUBÉN ALGUACIL
- COMISARIO EN MOTO: MARIO ARRIBAS
- COMISARIO EN MOTO: LUIS RUIZ GUTIERREZ

PERSONAL TÉCNICO - ORGANISATION

Acompañamiento oficial / **Police:** Policia Foral

Médicos Oficiales / **Medecin Oficial:** Dr. Guillermo Napal

Asistencia Carrera / **Ambulance Course:** AMBULANCIAS DEL OLMO

Vehículo Abre Carrera: Kesma

Locutor Radio Vuelta / **Speaker officielle:** Mónica Guajardo

Locutor Línea Meta / **Speaker arrivée:** Juan M^a Guajardo

Foto-Finish: EDOSOF

Prensa Oficial / **Presse Oficial:** Diario de Navarra

Oficina Permanente / **Bureau Permanent :** Ayto. de Estella.

**Nafarroako
Gobernua**



**Gobierno
de Navarra**

SonagarSGR

SOCIEDAD NAVARRA DE GARANTIA RECIPROCA

MIGUEL INDURAIN

XXI GRAN PREMIO/XXI SARI NAGUSIA

PALMARÉS - VAINQUEURS

Den	Año	Vencedor	Equipo
1	1951	Hortensio Vidaurreta	
1	1952	Hortensio Vidaurreta	
1	1953	Hortensio Vidaurreta	
1	1954	Miguel Vidaurreta	
1	1955	Jesús Galdeano	Gamma
1	1956	Antonio Ferraz	
1	1957	Miguel Chacón	Faema
1	1959	Miguel Pacheco	Faema
1	1961	José Pérez Francés	Ferrys
1	1962	Juan Belmonte	P. Ega
1	1963	José Pérez Francés	Ferrys
1	1964	Francisco Gabica	Kas
1	1965	Eusebio Vélez	Kas
1	1966	Carlos Echeverría	Kas
2	1968	José López Rodríguez	Fagor
2	1969	Gregorio San Miguel	Kas
2	1970	Antonio Gómez del Moral	Kas
2	1972	Vicente López Carril	Kas
2	1973	Domingo Perurena	Kas
2	1974	Miguel María Lasa	Kas
2	1975	Agustín Tamames	Super Ser
2	1976	José Nazábal	Kas
2	1977	Vicente López Carril	Kas
2	1978	Miguel María Lasa	Teka
2	1979	Juan Fernández	Kas
2	1980	Juan Fernández	Zor
2	1981	Eulalio García	Teka
2	1982	Pedro Muñoz	Zor
2	1983	Juan Fernández	Zor
2	1985	Celestino Prieto	Reynolds
2	1987	Miguel Indurain	Reynolds

Den	Año	Vencedor	Equipo
2	1988	Pedro Delgado	Reynolds
3	1989	Mariano Sánchez	Teka
3	1990	Pedro Delgado	Banesto
3	1991	Roland Leclerc	Amaya
3	1992	Julián Gorospe	Banesto
3	1993	Johnny Weltz	Once
3	1994	Marino Alonso	Banesto
3	1995	Félix García Casas	Artiach
3	1996	Alex Zulle	Once
3	1997	Mikel Zarrabeitia	Once
4	1998	Francisco Mancebo	Banesto
5	1999	Stefano Garzelli	Mercatone
5	2000	M.A. Martín Perdiguero	Vitalicio
5	2001	Angel Vicioso	Kelme
5	2002	Angel Vicioso	Kelme
5	2003	Matthias Kessler	Telekom
5	2004	Matthias Kessler	T-Mobile
5	2005	Javier Pascual Rodríguez	C. Valenciana
5	2006	Fabian Wegmann	Gerolsteiner
5	2007	Ricardo Nocerini	AG2R
5	2008	Fabian Wegmann	Gerolsteiner
5	2009	David de la Fuente	Fuji Servetto
5	2010	Joaquim Rodríguez	Team Katusha
5	2011	Samuel Sanchez	Euskaltel – Euskadi
5	2012	Daniel Moreno	Team Katusha
5	2013	Simon Spilak	Team Katusha
5	2014	Alejandro Valverde	Movistar
5	2015	Angel Vicioso	Team Katusha
5	2016	Ion Izagirre	Movistar
5	2017	Simón Yates	Orica
5	2018	Alejandro Valverde	Movistar

Denominación

- 1) Campeonato Vasco Navarro de Montaña
- 2) Gran Premio Navarra
- 3) Trofeo Comunidad Foral de Navarra
- 4) Trofeo Comunidad Foral de Navarra - intem.
- 5) Gran Premio Miguel Indurain - internacional

OTRAS PRUEBAS - AUTRES ÉPREUVES

1955	Gran Premio de La Ribera	Hortensio Vidaurreta	
1958	Campeonato de España de Montaña	Bernardo Ruiz	Kas
1960	Campeonato de España de Montaña	Jiménez Quilez	
1962	Trofeo Jesús Galdeano	Miguel Pacheco	Ferrys
1963	Campeonato de España de fondo en ctra.	José Pérez Francés	Kas
1967	Campeonato de España de Montaña	Antonio Gómez	Kas
1971	Campeonato de España de Montaña	Miguel María Lasa	
1976	Campeonato de España de fondo en ctra.	Agustín Tamames	Super Ser



MIGUEL INDURAIN

XXI GRAN PREMIO/XXI SARI NAGUSIA

PREMIOS - PRIX

CLASIFICACIÓN FINAL VAINQUEUR

1º	5.785 € y Trofeo
2º	2.895 € y Trofeo
3º	1.445€ y Trofeo
4º	715 €
5º	580 €
6º	435 €
7º	435 €
8º	290 €
9º	290 €
10º al 20º	150 €

MEJOR JOVEN MEILLEUR JEUNE

1º Trofeo

PREMIO ELEGANCIA

1º Trofeo

PREMIO COMBATIVIDAD

1º Trofeo

CLASIFICACIÓN MONTAÑA MONTAGNE

1º	200 € y Trofeo
2º	100 €
3º	50 €

CLASIFICACIÓN METAS VOLANTES POINTS CHAUDS

1º	150 € y Trofeo
2º	60 €

CLASIFICACIÓN SPRINT ESPECIAL SPRIN SPECIAL

1º	90 € y Trofeo
2º	60€

CLASIFICACIÓN EQUIPOS - PAR EQUIPES

1º Trofeo

PRIMER NAVARRO - 1^{ER} NAVARRAIS

1º Trofeo

XV Trofeo Ayuntamiento de Estella Lizarra Udalaren Saria
LI Trofeo Gobierno de Navarra / LI Nafarroako Gobernuaren Saria

* Por acuerdo de la U.C.I., cada uno de los premios podrá considerarse, a efectos de reparto, obtenido a partes iguales para todos y cada uno de los miembros participantes en la prueba que pertenezcan al mismo equipo que el ciclista que ocupó la posición en la clasificación que da derecho al premio.



PATROCINADOR PREMIO MONTAÑA:



INREGAL, S.A.

INDUSTRIAS DE RECUBRIMIENTOS GALVANICOS, S. A.

RECUBRIMIENTOS DE ZINC EN MAQUINAS AUTOMATICAS DE BOMBO Y BASTIDOR HASTA 2.200 m/m.
- PASIVADO BLANCO, AMARILLO, VERDE Y NEGRO - CERTIFICAMOS LOS ESPESORES

Polígono Industrial Gargantúa, s/n
31350 Peralta (Navarra)
Tfno. 948 75 11 89
Fax 948 75 14 94
e-mail: inregal@inregal.com



CROMADOS OREJA S.A

**Zincado en máquinas automáticas para tambor y bastidor.
Fosfatado. Pavonado.**

Políg. Ind. Agustinos Calle G, Parcela D-44
Tel.: 948 35 10 06 • Fax: 948 35 10 73
e-mail: oreja@cromadosoreja.com
31160 Orcoyen (Navarra)

MIGUEL INDURAIN

XXI GRAN PREMIO/XXI SARI NAGUSIA

EQUIPOS - TEAM



Astana



Burgos-BH



Caja Rural-Seguros RGA



Chargin Diabetes



Cofidis



Direct Energie



Fundación Euskadi



Guerciotti Kiwi.



Israel Ciclyn Academy



Lokosphinx



Mitchelton Scott.



Movistar Team



Murias



Manzana Postobon



Radio Popular Boavista



UAE Emirates



Vito Feriense

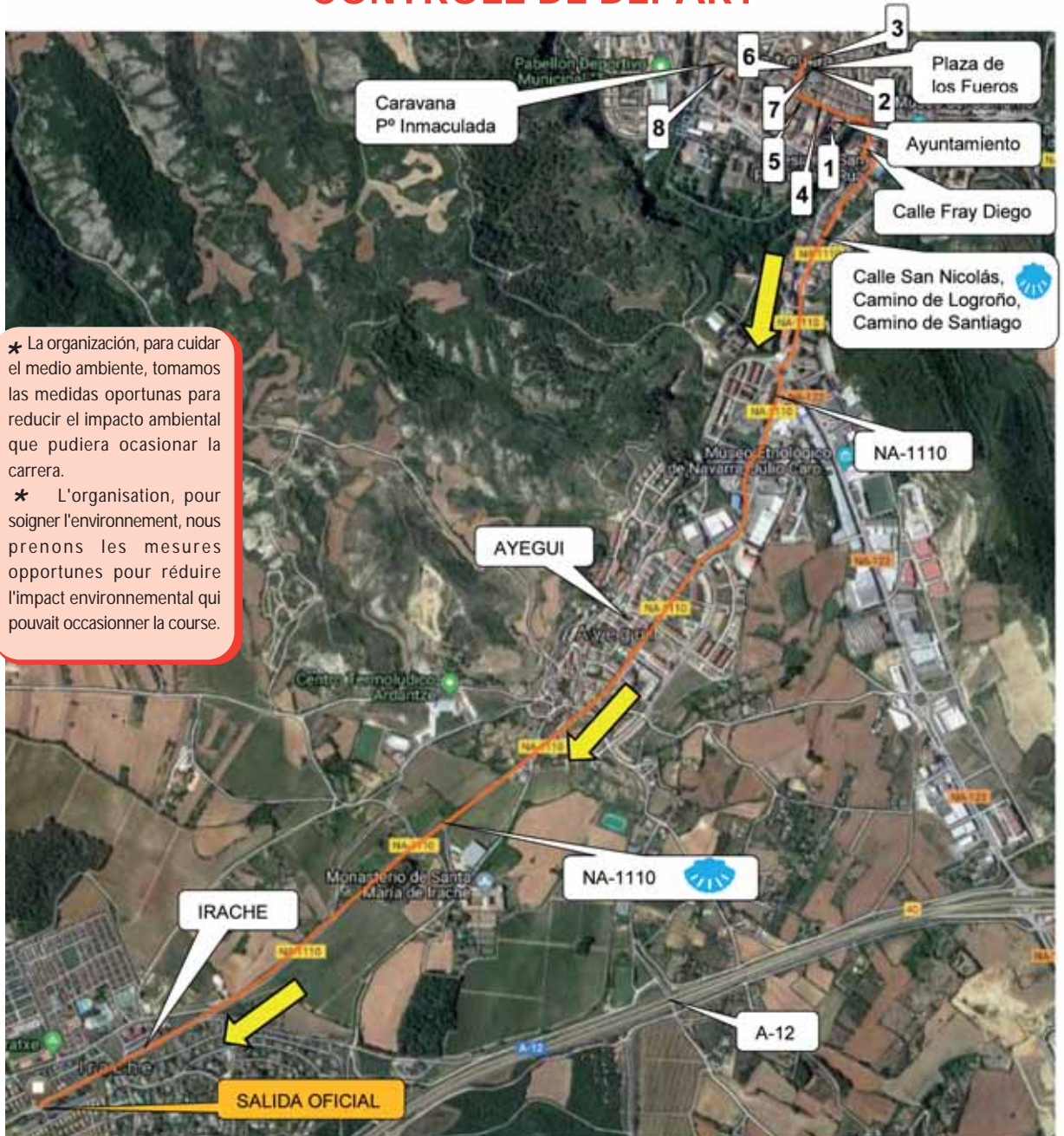


W52 FC Porto

MIGUEL INDURAIN

XXI GRAN PREMIO/XXI SARI NAGUSIA

PLAN DE SALIDA CONTRÔLE DE DÉPART



* La organización, para cuidar el medio ambiente, tomamos las medidas oportunas para reducir el impacto ambiental que pudiera ocasionar la carrera.

* L'organisation, pour soigner l'environnement, nous prenons les mesures opportunes pour réduire l'impact environnemental qui pouvait occasionner la course.

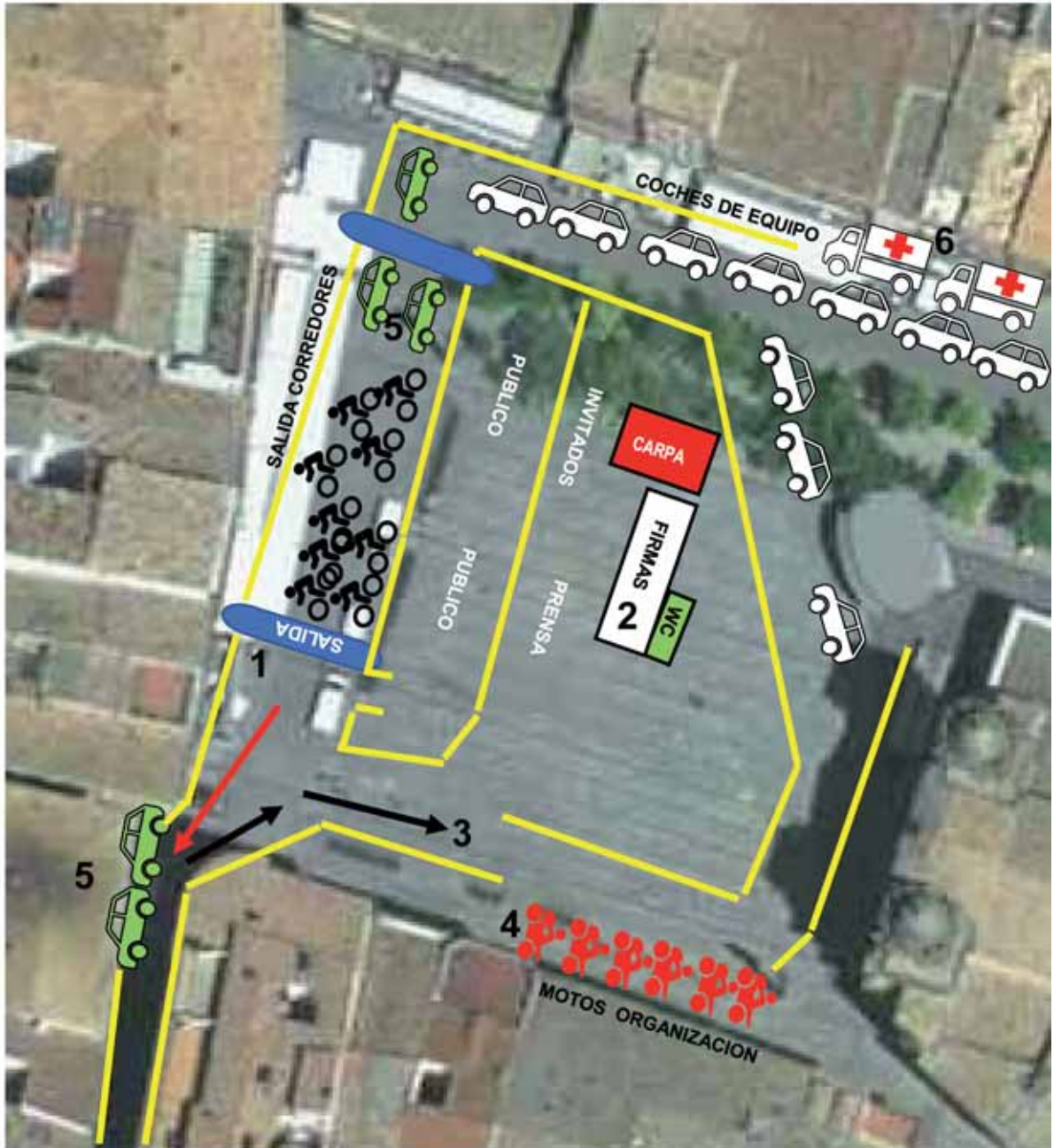
1. Oficina Permanente / Bureau Permanent
2. Control de firmas / Signatures
3. Organización / Organisation
4. Prensa / Presse

5. Policía Foral / Police
6. Jueces / Commissaires
7. Asistencia Médica / Assistance médicale
8. Autobuses de equipos / Autobus des équipes

MIGUEL INDURAIN

XXI GRAN PREMIO/XXI SARI NAGUSIA

PLANO UBICACIÓN EN LA SALIDA CONTRÔLE DE DÉPART



1. Salida / Sortie
2. Control de firmas / Signatures
3. Entrada de ciclistas y coches de equipo /
Entrée des cyclistes et des voitures d'équipe
4. Motos de organización / Motos de
l'organisation
5. Vehículos de organización / Véhicules
d'organisation
6. Asistencia Médica / Assistance médicale

PATROCINADOR PREMIO EQUIPOS:



“Dando la brasa desde 1988”





PATROCINADOR PREMIO M.VOLANTES:

www.kesma.es



KESMA S.L.

Electricidad

Distribuidor Oficial y
Servicio Técnico Oficial de Bombas

GRUNDFOS 

- Mantenimiento Industrial
- Instalaciones de baja y media tensión
- Automatismos
- Programación PLC
- Asesoría estudios consumos eléctricos

- Colaboración instalaciones fotovoltaicas para autoconsumo en colaboración con:

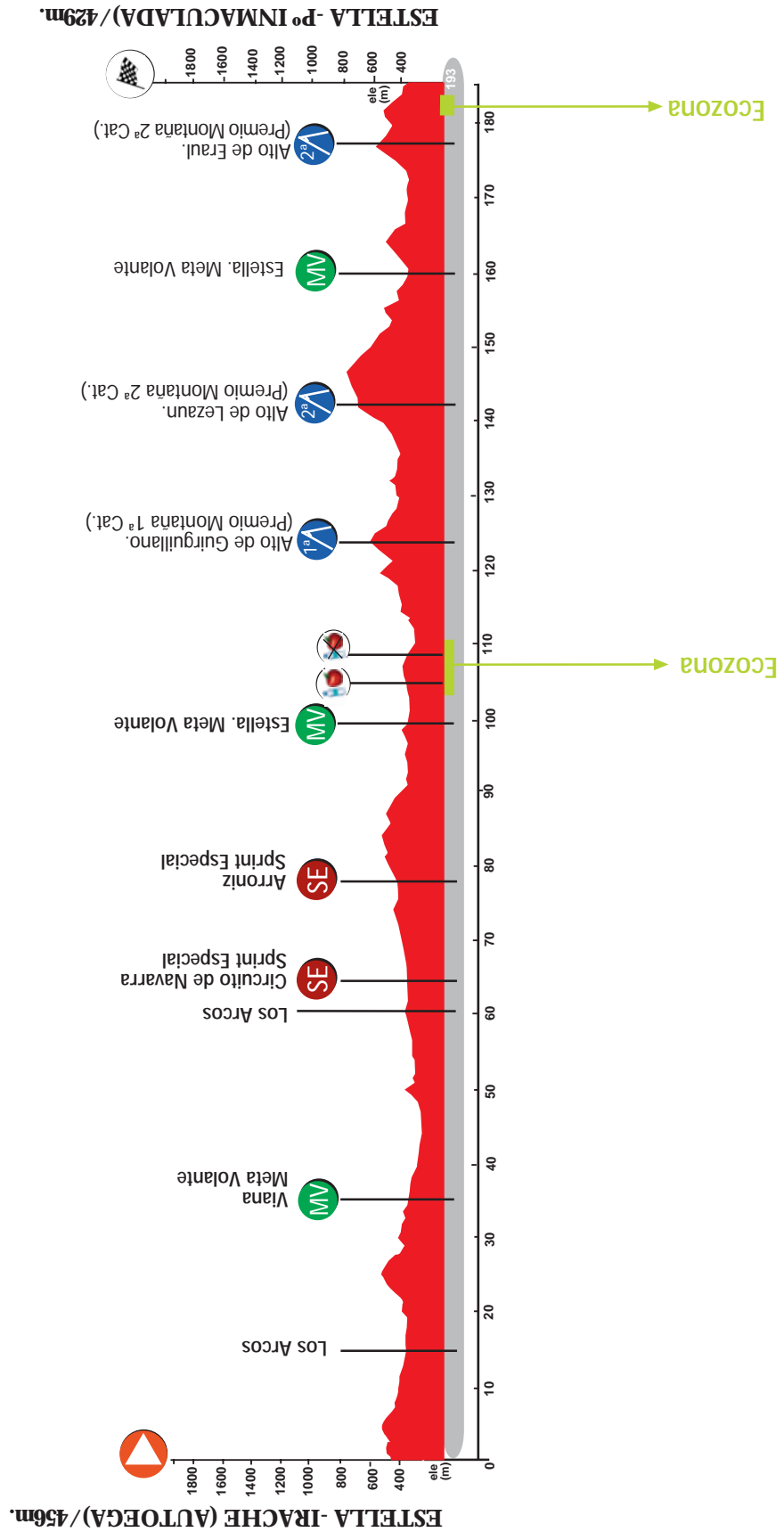


Tel. 948 541 918 • Fax: 948 536 054 • Ctra. Tafalla • kike@kesma.es • 31132 VILLATUERTA

MIGUEL INDURAIN

XXI GRAN PREMIO/XXI SARI NAGUSIA

PERFIL DE LA CARRERA - PROFIL DE LA COURSE





emisora oficial

**COPE
ESTELLA**

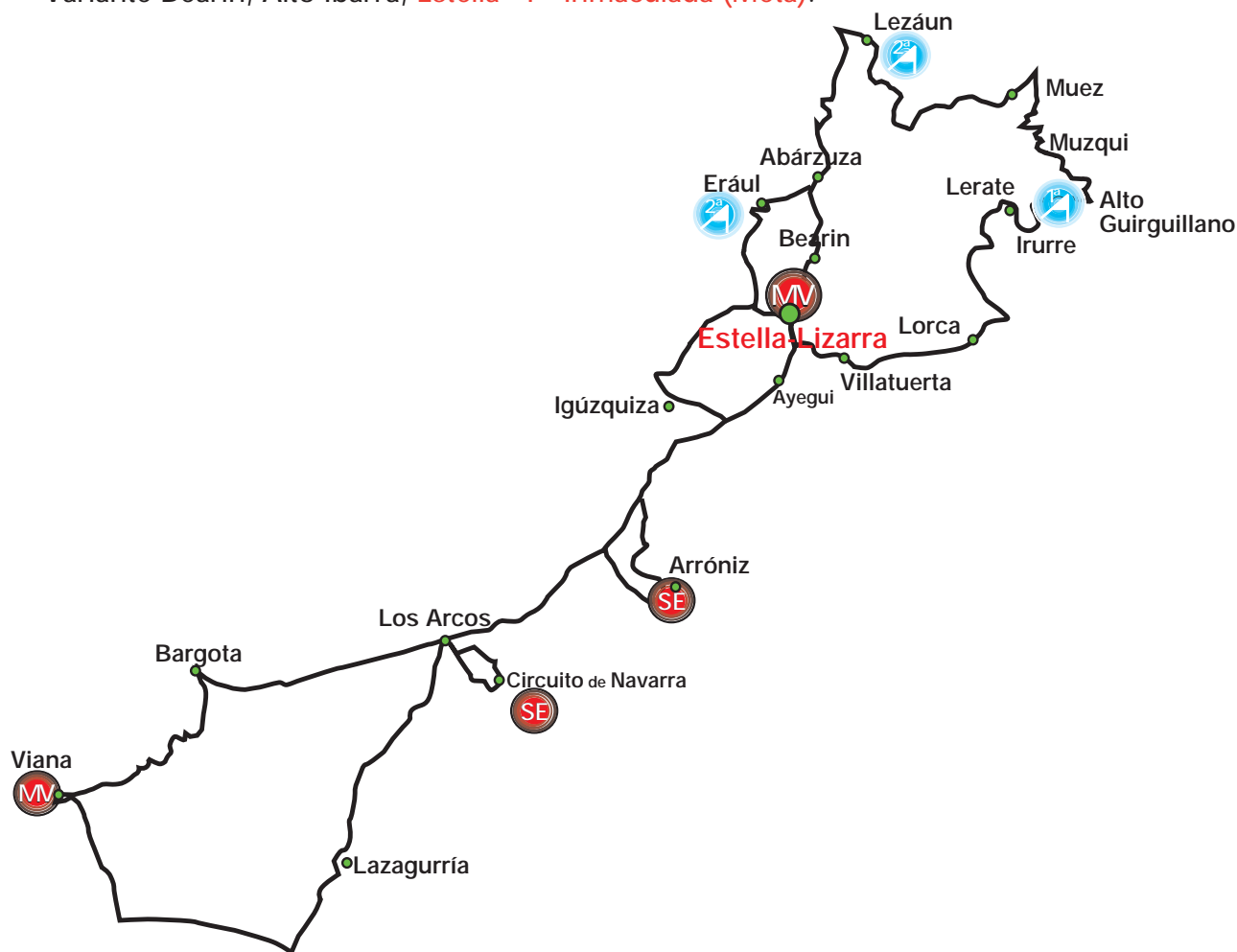
93.4 FM

MIGUEL INDURAIN

XXI GRAN PREMIO/XXI SARI NAGUSIA

RECORRIDO - PLAN 193 KM.

Estella-Plaza de los Fueros (Salida Neutralizada), Ayegui, Irache (Salida Oficial), Azqueta (túnel), Urbiola, Los Arcos, Sansol, Torres del Río, Bargota, **Viana (Meta Volante)**, Variante de Lazagurria, Los Arcos, Polígono Industrial, **Circuito de Navarra (Sprint Especial)**, Los Arcos, **Arróniz (Sprint Especial)**, Barbarin, Luquin, Urbiola, Azqueta (túnel), Variante de Igúzquiza, Zubielqui, Alto de Ibarra, **Estella - P^o Inmaculada (Meta Volante)**, Villatuerta, Lorca, Alloz, Lerate, Irurre, Alto Arradia, Garisoain, **Alto Guirguillano (Montaña 1^a)**, Muzqui, Esténoz, Muez, Las Casetas, **Alto Lezáun (Montaña 2^a)**, Lezáun, Ibiricu, Abárzuza, Variante Bearin, Alto Ibarra, **Estella - P^o Inmaculada (Meta Volante)**, Ayegui, Irache, Variante Igúzquiza, Zubielqui, Erául, **Alto de Erául (Montaña 2^a)**, Abárzuza, Variante Bearin, Alto Ibarra, **Estella - P^o Inmaculada (Meta)**.



MANCOMUNIDAD
DE MONTEJURRA



JURRAMENDIKO
MANKOMUNITATEA

PATROCINADOR PREMIO SPRINTS ESPECIALES:



MIGUEL INDURAIN

XXI GRAN PREMIO/XXI SARI NAGUSIA

PASOS POR ESTELLA - 1^{ER} PASO

PASSAGES ESTELLA



1. Parking autobuses de equipo / *Parking des autobus des equipes*
2. Meta y Meta Volante/ *Arrivée et Arrivée Volant*
3. Televisión / *T.V.*

ITINERARIO - HORAIRES

KILOMETROS			ALTITUD	POBLACIONES Y PASOS	VIA	HORARIO PREVISTO		
PARCIALES	RECORRIDOS	FALTAN				38	39	40
0,0	0,0	192,9	428	ESTELLA. Salida Plaza Fueros. <i>Depart.</i>		12:20	12:20	12:20
0,0	0,0	192,9	489	AYEGUI. Rotondas se sigue recto. <i>Rond-points, On continue tout droit.</i>	NA-1110	12:20	12:20	12:20
0,0	0,0	192,9	574	IRACHE. SEAT AUTOEGA-SALIDA OFICIAL. <i>Depart Officiel.</i>	NA-1110	12:30	12:30	12:30
0,3	0,3	192,6	582	Rotonda Irache. Se sigue recto. <i>Rond-point, on continue tout droit.</i>	NA-1110	12:30	12:30	12:30
0,7	1,0	191,9	591	Cruce de Igúzquiza. Se sigue recto. <i>Rond-point, on continue tout droit.</i>	NA-1110	12:31	12:31	12:30
1,5	2,5	190,4	583	AZQUETA. Túnel. <i>Tunnel.</i>	NA-1110	12:33	12:33	12:31
1,6	4,1	188,8	612	1ª Rotonda Villamayor. Se gira izquierda. <i>Rond-point, On tourne à gauche.</i>	NA-1110	12:36	12:36	12:33
0,2	4,3	188,6	617	2ª Rotonda Villamayor. Se gira derecha. <i>Rond-point, On tourne à droite.</i>	NA-1110	12:36	12:36	12:36
1,1	5,4	187,5	595	URBIOLA. Se sigue recto. <i>Rond-point, on continue tout droit.</i>	NA-1110	12:38	12:38	12:36
2,3	7,7	185,2	519	Rotonda A-12. Se sigue recto. <i>On continue tout droit.</i>	NA-1110	12:42	12:41	12:38
5,6	13,3	179,6	457	Cruce variante Los Arcos. Se gira derecha. <i>On tourne à droite.</i>	NA-8401	12:51	12:50	12:41
1,7	15,0	177,9	448	LOS ARCOS. Se sigue recto. <i>On continue tout droit.</i>	NA-8401	12:53	12:53	12:49
0,1	15,1	177,8	446	LOS ARCOS. Se sigue recto. <i>On continue tout droit.</i>	NA-8401	12:53	12:53	12:52
0,2	15,3	177,6	451	LOS ARCOS. Se sigue recto. <i>On continue tout droit.</i>	NA-8401	12:54	12:53	12:52
0,7	16,0	176,9	460	Cruce incorporación NA-1110. Se gira derecha dirección Viana. <i>On tourne à droite.</i>	NA-1110	12:55	12:54	12:52
3,0	19,0	173,9	438	Cruce El Busto. Se sigue recto. <i>On continue tout droit.</i>	NA-1110	13:00	12:59	12:54
2,3	21,3	171,6	482	SANSOL. Se sigue recto. <i>On continue tout droit.</i>	NA-1110	13:03	13:02	12:58
0,5	21,8	171,1	457	TORRES DEL RIO. Se sigue recto. <i>On continue tout droit.</i>	NA-1110	13:04	13:03	13:01
0,3	22,1	170,8	454	TORRES DEL RIO. Se sigue recto. <i>On continue tout droit.</i>	NA-1110	13:04	13:04	13:02
1,0	23,1	169,8	498	Cruce dirección Bargota. Se gira derecha. <i>On tourne à droite.</i>	NA-7253	13:06	13:05	13:03
2,4	25,5	167,4	595	Cruce de Bargota. Se gira izquierda. <i>On tourne à gauche.</i>	NA-7253	13:10	13:09	13:04
2,7	28,2	164,7	553	Cruce incorporación NA-1110. Se gira derecha dirección Viana. <i>On tourne à droite.</i>	NA-1110	13:14	13:13	13:08
5,6	33,8	159,1	444	Rotonda entrada Viana. Se sigue recto. <i>On continue tout droit.</i>	NA-1110	13:23	13:22	13:12
0,8	34,6	158,3	446	VIANA. Rotonda. Se gira derecha hacia Calle La Solana. <i>On tourne à droite.</i>		13:24	13:23	13:20
0,2	34,8	158,1	458	VIANA. META VOLANTE, POINT CHAUD.		13:24	13:23	13:21
0,1	34,9	158,0	460	VIANA. Se gira derecha hacia Calle Príncipe de Viana. <i>On tourne à droite.</i>		13:25	13:23	13:22
0,5	35,4	157,5	462	VIANA. Calle La Pila, Calle Serapio Urra		13:25	13:24	13:22
0,5	35,9	157,0	454	VIANA. Se gira derecha dirección Calle La Solana. <i>On tourne à droite.</i>		13:26	13:25	13:23
0,2	36,1	156,8	427	VIANA. Rotonda. Se gira izquierda dirección a NA-1110. <i>On tourne à gauche.</i>	NA-1110	13:27	13:25	13:23
0,7	36,8	156,1	446	VIANA. Rotonda. Se gira derecha hacia NA-6320. <i>On tourne à droite.</i>	NA-6320	13:28	13:26	13:24
0,7	37,5	155,4	419	Rotonda salida Viana. Se sigue recto. <i>On continue tout droit.</i>	NA-6320	13:29	13:27	13:25
4,4	41,9	151,0	371	Rotonda. Se gira izquierda dirección a NA-134. <i>On tourne à gauche.</i>	NA-134	13:36	13:34	13:26
6,9	48,8	144,1	346	Cruce dirección NA-1120. Se gira izquierda. <i>On tourne à gauche.</i>	NA-1120	13:47	13:45	13:32
4,6	53,4	139,5	397	Rotonda variante Lazagurría. Se sigue recto. <i>On continue tout droit.</i>	NA-1120	13:54	13:52	13:43
8,8	62,2	130,7	438	Cruce dirección Los Arcos. Se gira izquierda. <i>On tourne à gauche.</i>	NA-6335	14:08	14:05	13:50
0,5	62,7	130,2	454	Cruce dirección Los Arcos. Se sigue recto. <i>On continue tout droit.</i>	NA-6335	14:09	14:06	14:03
0,4	63,1	129,8	451	LOS ARCOS. Se gira derecha. <i>On tourne à droite.</i>	NA-8401	14:09	14:07	14:04
0,3	63,4	129,5	448	LOS ARCOS. Se gira derecha. <i>On tourne à droite.</i>	NA-129	14:10	14:07	14:04
0,7	64,1	128,8	438	Rotonda variante Los Arcos. Se sigue recto. <i>Rond-point, on continue tout droit.</i>	NA-129	14:11	14:08	14:05
0,5	64,6	128,3	433	1ª Rotonda Autovia. Se sigue recto. <i>Rond-point, on continue tout droit.</i>	NA-129	14:12	14:09	14:06
0,4	65,0	127,9	435	2ª Rotonda Autovia. Se sigue recto. <i>Rond-point, on continue tout droit.</i>	NA-129	14:12	14:10	14:06
0,5	65,5	127,4	429	Rotonda de Polígono Industrial. Se gira izquierda. <i>On tourne à gauche.</i>	Local	14:13	14:10	14:07
0,3	65,8	127,1	434	1º Cruce Polígono Industrial. Se gira derecha. <i>On tourne à droite.</i>	Local	14:13	14:11	14:08
0,5	66,3	126,6	429	Comienzo tramo camino. Se gira izquierda. <i>On tourne à gauche.</i>	Local	14:14	14:12	14:08
0,8	67,1	125,8	423	Final tramo camino. Se gira izquierda. <i>On tourne à gauche.</i>	Local	14:15	14:13	14:09
0,6	67,7	125,2	444	CIRCUITO DE NAVARRA. SPRINT ESPECIAL. SPRINT SPÉCIAL.	Local	14:16	14:14	14:10
0,3	68,0	124,9	438	Rotonda. Se sigue recto. <i>Rond-point, on continue tout droit.</i>	Local	14:17	14:14	14:11
0,5	68,5	124,4	438	Puente sobre Autovia. Paso estrecho. <i>Passage étroit.</i>	Local	14:18	14:15	14:12
0,6	69,1	123,8	445	Cruce Bodegas Valcarlos. Se gira izquierda. <i>On tourne à gauche.</i>	NA-1110	14:19	14:16	14:12
0,6	69,7	123,2	438	Rotonda variante Los Arcos. Se gira derecha. <i>On tourne à droite.</i>	NA-129	14:20	14:17	14:13
0,6	70,3	122,6	448	LOS ARCOS. Se gira derecha. <i>On tourne à droite.</i>	NA-8401	14:21	14:18	14:14
1,5	71,8	121,1	460	Cruce incorporación NA-1110. Se gira izquierda. <i>On tourne à gauche.</i>	NA-1110	14:23	14:20	14:15
5,8	77,6	115,3	519	Rotonda A-12. Se gira derecha. <i>On tourne à droite.</i>	NA-6340	14:32	14:29	14:17
2,9	80,5	112,4	505	Cruce izquierda dirección Arróniz. Se gira izquierda. <i>On tourne à gauche.</i>	NA-6343	14:37	14:33	14:26
0,6	81,1	111,8	516	ARRONIZ. Cruce izquierda. Se gira izquierda. <i>On tourne à gauche.</i>	NA-7400	14:38	14:34	14:30
0,7	81,8	111,1	547	ARRONIZ. Paso estrecho. SPRINT ESPECIAL. SPRINT SPÉCIAL.	NA-7400	14:39	14:35	14:31
2,7	84,5	108,4	604	BARBARIN. Paso estrecho. <i>Passage étroit.</i>	NA-7400	14:43	14:40	14:32
1,0	85,5	107,4	592	LUQUIN. Dos pasos estrechos. <i>Deux passages étroites</i>	NA-7400	14:45	14:41	14:36
0,9	86,4	106,5	595	URBIOLA. Se gira derecha. <i>On tourne à droite.</i>	NA-1110	14:46	14:42	14:38
1,0	87,4	105,5	617	1ª Rotonda Villamayor. Se gira izquierda. <i>Rond-point, On tourne à gauche.</i>	NA-1110	14:48	14:44	14:39
0,3	87,7	105,2	612	2ª Rotonda Villamayor. Se gira derecha. <i>Rond-point, On tourne à droite.</i>	NA-1110	14:48	14:44	14:41
2,0	89,7	103,2	583	AZQUETA. Túnel. <i>Tunnel.</i>	NA-1110	14:51	14:48	14:41
0,9	90,6	102,3	593	Cruce de Igúzquiza. Se sigue recto. <i>On continue tout droit.</i>	NA-1110	14:53	14:49	14:44
0,6	91,2	101,7	583	Rotonda de Irache. Se gira izquierda. <i>Rond-point, On tourne à gauche.</i>	NA-132-B	14:54	14:50	14:45
2,0	93,2	99,7	471	Cruce de Igúzquiza. Se sigue recto. <i>On continue tout droit.</i>	NA-132-B	14:57	14:53	14:46
1,5	94,7	98,2	449	Cruce de Igúzquiza en Ctra. Vitoria. Se gira derecha. <i>On tourne à droite.</i>	NA-132-A	14:59	14:55	14:49
3,9	98,6	94,3	444	ZUBIELQUI	NA-132-A	15:05	15:01	14:52
1,2	99,8	93,1	436	Rotonda Cadena. Se gira a derecha. <i>Rond-point, On tourne à droite.</i>	NA-132-A	15:07	15:03	14:57
0,9	100,7	92,2	433	ESTELLA. Rotonda Netto. Se sigue recto. <i>Rond-point, On continue tout droit.</i>	NA-132-A	15:09	15:04	14:59
0,3	101,0	91,9	432	ESTELLA. Cruce Zaldú. Se gira izquierda. <i>On tourne à gauche.</i>	NA-120	15:09	15:05	15:01
0,4	101,4	91,5	457	ESTELLA. Rotonda Ibarra. Se gira derecha. <i>Rond-point, On tourne à droite.</i>		15:10	15:06	15:01
1,0	102,4	90,5	522	ESTELLA. Alto de Ibarra. Descenso peligroso. <i>Descente dangereuse.</i>		15:11	15:07	15:02
1,0	103,4	89,5	450	ESTELLA. Rotonda Recoletas. Se gira izquierda. <i>Rond-point, On tourne à gauche.</i>		15:13	15:09	15:03
1,0	104,4	88,5	428	ESTELLA. Inmaculada META VOLANTE, POINT CHAUD.		15:14	15:10	15:05

ITINERARIO - HORAIRES

KILOMETROS				POBLACIONES Y PASOS	VIA	HORARIO PREVISTO		
PARCIALES RECORRIDOS	FALTAN	ALTITUD	38			39	40	
1,0	105,4	87,5	436	ESTELLA. Rotonda Capuchinos. Se gira izquierda. Tunnel. <i>Tunnel.</i>	NA-1110	15:16	15:12	15:06
3,0	107,4	85,5	433	Cruce en Cuesta del Moro. Se sigue recto. <i>On continue tout droit.</i>	NA-1110	15:21	15:16	15:08
2,8	108,2	84,4	440	ECOZONA. ZONA DE DESECHOS. COMIENZO. DEBUT DE ZONE DE DECHETS.	NA-1110	15:25	15:21	15:12
0,5	108,7	84,2	445	VILLATUERTA. COMIENZA AVITUALLAMIENTO. Rotondas se sigue recto. DEBUT RAVITAILLEMENT. Rond-points, On continue tout droit.	NA-1110	15:26	15:21	15:16
2,0	110,7	82,2	453	Rotonda en NA-1110 se sigue dirección Lorca. <i>Rond-point, On continue tout droit.</i>	NA-1110	15:29	15:24	15:17
2,7	113,4	79,5	453	LORCA. FINALIZA AVITUALLAMIENTO. FIN DU RAVITAILLEMENT.	NA-1110	15:33	15:29	15:20
0,5	113,9	79,0	453	ECOZONA. ZONA DE DESECHOS. FINAL. FIN DE ZONE DE DECHETS.	NA-1110	15:34	15:29	15:24
0,6	114,5	78,4	387	Cruce de Alloz en NA-1110. Se gira izquierda. <i>On tourne à gauche.</i>	NA-7171	15:35	15:30	15:25
0,7	115,2	77,7	395	Cruce de Arradia. Se sigue recto. <i>On continue tout droit.</i>	NA-7171	15:36	15:31	15:26
1,1	116,3	76,6	397	Cruce Lerate. Se sigue recto. <i>On continue tout droit.</i>	NA-7171	15:38	15:33	15:27
0,9	117,2	75,7	418	Presa Pantano de Alloz	NA-7171	15:39	15:34	15:28
3,2	120,4	72,5	491	Alto Presa Pantano de Alloz	NA-7171	15:44	15:39	15:30
1,1	121,5	71,4	478	Lerate. Se gira derecha. <i>On tourne à droite.</i>	NA-7120	15:46	15:41	15:35
0,5	122,0	70,9	511	Cruce Irurre. Se gira derecha. <i>On tourne à droite.</i>	NA-7122	15:47	15:42	15:36
1,1	123,1	69,8	557	IRURRE. Paso estrecho. <i>Passage étroit.</i>	NA-7124	15:49	15:44	15:37
1,2	124,3	68,6	631	Alto de Arradia. Se gira izquierda. <i>On tourne à gauche.</i>	NA-7123	15:51	15:45	15:39
1,7	126,0	66,9	544	Cruce Garisoain. Se gira derecha. <i>On tourne à droite.</i>	NA-7120	15:53	15:48	15:40
0,4	126,4	66,5	571	GARISOAIN	NA-7120	15:54	15:49	15:43
2,3	128,7	64,2	711	ALTO GUIRGUILLANO. Puntuable de Montaña 1ª Categoría. Se gira izquierda. Montagne 1ª Catégorie. On tourne à gauche.	NA-7040	15:57	15:52	15:44
3,2	131,9	61,0	562	MUZQUI	NA-7040	16:03	15:57	15:47
1,7	133,6	59,3	521	ESTENOZ	NA-7040	16:05	16:00	15:52
1,6	135,2	57,7	507	Cruce Viguria. Se sigue recto. <i>On continue tout droit.</i>	NA-7040	16:08	16:02	15:54
1,3	136,5	56,4	527	Cruce hacia Echaui. Se gira izquierda. <i>On tourne à gauche.</i>	NA-700	16:10	16:04	15:57
0,4	136,9	56,0	518	Cruce hacia Vidaurre. Se sigue recto. <i>On continue tout droit.</i>	NA-700	16:10	16:05	15:59
0,9	137,8	55,1	517	MUEZ	NA-700	16:12	16:06	15:59
1,4	139,2	53,7	476	Cruce hacia Villanueva. Se sigue recto (curva derecha). <i>On continue tout droit (courbe droite).</i>	NA-700	16:14	16:08	16:01
0,7	139,9	53,0	492	Cruce de Riezu. Se sigue recto. <i>On continue tout droit.</i>	NA-700	16:15	16:09	16:03
3,0	142,9	50,0	558	LAS CASETAS. Se gira derecha. <i>On tourne à droite.</i>	NA-7330	16:20	16:14	16:04
0,4	143,3	49,6	579	Cruce Azcona. Se sigue recto. <i>On continue tout droit.</i>	NA-7330	16:21	16:15	16:08
1,3	144,6	48,3	644	Cruce de Arizaleta. Se sigue recto (curva izquierda). <i>On continue tout droit (courbe de gauche).</i>	NA-7330	16:23	16:17	16:09
1,9	146,5	46,4	774	ALTO DE LEZAUN. Puntuable de Montaña 2ª Categoría. Montagne 2ª Catégorie.	NA-7330	16:26	16:20	16:11
2,0	148,5	44,4	805	LEZAUN	NA-7330	16:29	16:23	16:14
1,6	150,1	42,8	840	Cruce del Hostal. Se gira izquierda. <i>On tourne à gauche.</i>	NA-120	16:31	16:25	16:17
4,7	154,8	38,1	681	Cruce Ibiricu. Se sigue recto (curva izquierda). <i>On continue tout droit (courbe de gauche).</i>	NA-120	16:39	16:32	16:19
1,1	155,9	37,0	625	Cruce Iruñuela. Se sigue recto. <i>On continue tout droit.</i>	NA-120	16:40	16:34	16:26
2,3	158,2	34,7	557	ABARZUZA. Se sigue recto. <i>On continue tout droit.</i>	NA-120	16:44	16:38	16:28
2,4	160,6	32,3	612	Alto de Muru	NA-120	16:48	16:41	16:31
0,9	161,5	31,4	518	Variante de Bearin.	NA-120	16:49	16:43	16:35
0,4	161,9	31,0	457	ESTELLA. Rotonda Ibarra. Se gira izquierda. <i>Rond-point, On tourne à gauche.</i>	NA-120	16:50	16:43	16:36
1,0	162,9	30,0	522	ESTELLA. Alto de Ibarra. Descenso peligroso. <i>Descente dangereuse.</i>	NA-120	16:51	16:45	16:37
1,0	163,9	29,0	450	ESTELLA. Rotonda Recoletas. Se gira izquierda. <i>Rond-point, On tourne à gauche.</i>	NA-120	16:53	16:46	16:38
1,0	164,9	28,5	428	ESTELLA. Inmaculada META VOLANTE, POINT CHAUD.	NA-1110	16:55	16:48	16:40
1,0	165,9	27,0	436	ESTELLA. Rotonda Capuchinos. Se sigue recto. <i>Rond-point, On continue tout droit.</i>	NA-1110	16:56	16:49	16:41
0,5	166,4	26,5	443	ESTELLA. Rotonda El Volante. Se sigue recto. <i>Rond-point, On continue tout droit.</i>	NA-1110	16:57	16:50	16:43
0,3	166,7	26,2	455	Rotonda Simply. Se sigue recto. <i>Rond-point, On continue tout droit.</i>	NA-1110	16:57	16:51	16:44
0,9	167,6	25,3	489	AYEGUI. Rotondas se sigue recto. <i>Rond-points, On continue tout droit.</i>	NA-1110	16:59	16:52	16:44
1,8	169,4	23,5	570	IRACHE. Se sigue recto. <i>On continue tout droit.</i>	NA-1110	17:02	16:55	16:45
0,3	169,7	23,2	583	Rotonda Alto de Irache. Se gira derecha. <i>Rond-point, On tourne à droite.</i>	NA-132-B	17:02	16:55	16:48
2,0	171,7	21,2	471	Cruce de Igúzquiza. Se sigue recto. <i>On continue tout droit.</i>	NA-132-B	17:05	16:58	16:49
1,6	173,3	19,6	449	Cruce de Igúzquiza en Ctra. Vitoria. Se gira derecha. <i>On tourne à droite.</i>	NA-132-A	17:08	17:01	16:52
3,3	176,6	16,3	444	ZUBIELQUI	NA-132-A	17:13	17:06	16:54
1,5	178,1	14,8	436	Rotonda Cadera. Se gira a izquierda. <i>Rond-point, On tourne à gauche.</i>	NA-718	17:15	17:08	16:59
1,6	179,7	13,2	449	Cruce de Erául. Se gira derecha. <i>On tourne à droite.</i>	NA-718	17:18	17:11	17:01
3,0	182,7	10,2	640	ERAUL. Travesía urbana. Paso estrecho. <i>Passage étroit.</i>	NA-7189	17:23	17:15	17:04
0,5	183,2	9,7	647	ALTO DE ERÁUL. Puntuable de Montaña 2ª Categoría. Montagne 2ª Catégorie.	NA-7189	17:24	17:16	17:08
2,3	185,5	7,4	553	ABARZUZA. Se gira derecha. <i>On tourne à droite.</i>	NA-120	17:27	17:20	17:09
2,3	187,8	5,1	612	Alto de Muru	NA-120	17:31	17:23	17:12
1,5	189,3	3,6	518	Variante de Bearin.	NA-120	17:33	17:25	17:16
0,3	189,6	3,3	487	ECOZONA. ZONA DE DESECHOS. COMIENZO. DEBUT DE ZONE DE DECHETS.	NA-120	17:34	17:26	17:18
0,3	189,9	3,0	457	ESTELLA. Rotonda Ibarra. Se gira izquierda. <i>Rond-point, On tourne à gauche.</i>	NA-120	17:34	17:26	17:18
1,0	190,9	2,0	522	ESTELLA. Alto de Ibarra. Descenso peligroso. <i>Descente dangereuse.</i>	NA-120	17:36	17:28	17:19
0,1	191,0	1,9	519	ECOZONA. ZONA DE DESECHOS. FINAL. FIN DE ZONE DE DECHETS.	NA-120	17:36	17:28	17:20
0,9	191,9	1,0	450	ESTELLA. Rotonda Recoletas. Se gira izquierda. <i>Rond-point, On tourne à gauche.</i>	NA-120	17:37	17:29	17:21
1,0	192,9	0,0	428	ESTELLA. Inmaculada META. ARRIVE.	NA-120	17:39	17:31	17:22

Control de Firmas: de 11:00 h. a 12:05 h. en la Plaza de Los Fueros
 Llamada a corredores: 12:15 h. • Salida neutralizada: 12:20 h.
 Salida real: 12:30 h. Cierre control: 8%



Les coureurs et leurs directeurs sportifs se rassemblent au lieu de la signature de la feuille de départ.
 Ils doivent être présents et prêts au moins quinze minutes avant l'heure du départ du lieu de rassemblement.
 La signature de la feuille de départ prendra fin dix minutes avant l'heure du départ du lieu de rassemblement.

Nafarroako
Erresuma



Reyno de
Navarra

Nafarroako
Gobernua



Gobierno
de Navarra



Sabores y Zaporeak eta Landa Camp

ACTIVIDADES DE PRIMAVERA
UDABERRIKO JARDUERAK
2019

www.turismo.navarra.es



EUSK



CAST

Ibilaldiak oinez eta bizikletan,
hegaztiak eta izarrak
behatzea, dastaketak eta
esperientzia gastronomikoak

Paseos a pie, en bici,
observación de aves y
de estrellas, catas y
experiencias gastronómicas.

MIGUEL INDURAIN

XXI GRAN PREMIO/XXI SARI NAGUSIA

PASOS POR ESTELLA - 2º PASO PASSAGES á ESTELLA



1. Parking autobuses de equipo / *Parking des autobus des equipes*
2. Meta y Meta Volante/ *Arrivée et Arrivée Volant*
3. Televisión / *T.V.*

gráficas
echarri **GE**

graficasecharri@gmail.com

diseño gráfico
impresión offset y digital
encuadernación

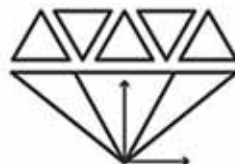


Tr. Merkatondoa, 9 • 31200 ESTELLA - Navarra T: 948 55 28 93 / 948 55 09 39 • F: 948 55 52 65

facebook

WWW.JOYERIARIEZU.COM

PATROCINADOR TROFEO ELEGANCIA:



RIEZU
JOYERÍA - RELOJERÍA

DESDE 1968



CONOCE AHORA

RIEZU TROFEOS

CREADORES DE: La Estrella del Deporte

"El reconocimiento a una labor, un esfuerzo, una vida."

C/ Nueva, 14. Tel. 948 55 11 34 - Estella



AYUNTAMIENTO
ARRENZIZ



AYUNTAMIENTO
DE LOS ARCOS



AYUNTAMIENTO DE VIANA



V I A N A

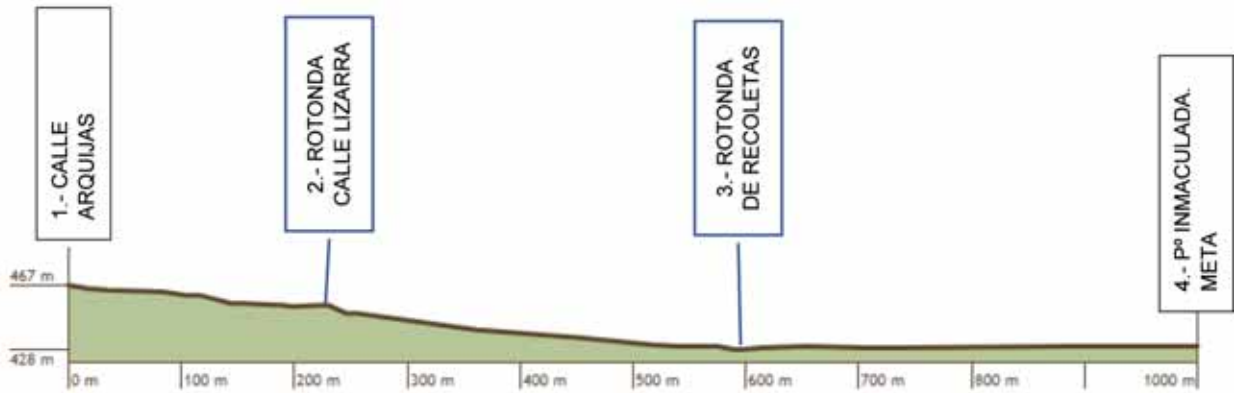
1 2 1 9 - 2 0 1 9

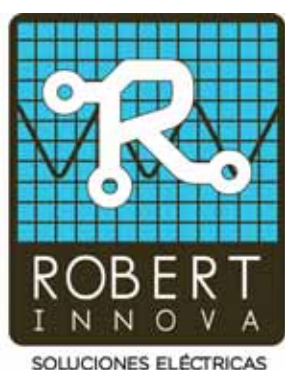
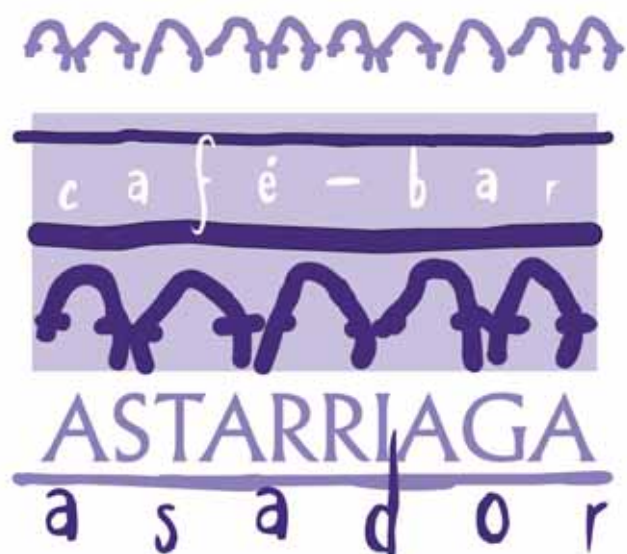
AYUNTAMIENTO DE VIANA

MIGUEL INDURAIN

XXI GRAN PREMIO/XXI SARI NAGUSIA

ÚLTIMO KILÓMETRO - DERNIER KILOMÈTRE





ELECTRICIDAD
ROBERT

Montajes y Mantenimiento Industrial

Tlf.: 647 658 334

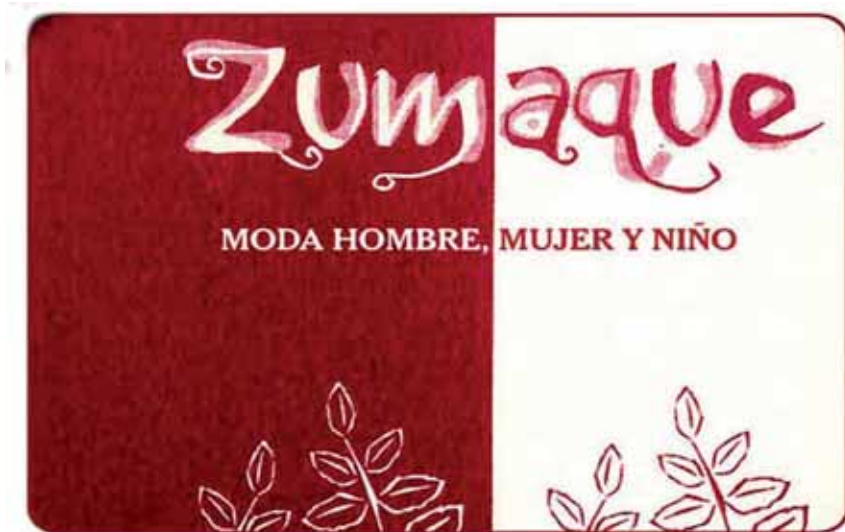
www.electricidadrobert.es

PATROCINADOR PREMIO MEJOR JOVEN:



El
NAVARRICO

CONSERVAS DESDE 1960



MIGUEL INDURAIN

XXI GRAN PREMIO/XXI SARI NAGUSIA

PLAN DE LLEGADA - ARRIVÉE



*La organización, para cuidar el medio ambiente, tomamos las medidas oportunas para reducir el impacto ambiental que pudiera ocasionar la carrera.

*L'organisation, pour soigner l'environnement, nous prenons les mesures opportunes pour réduire l'impact environnemental qui pouvait occasionner la course.

- | | |
|--|---|
| 1. Oficina Permanente / Bureau Permanent | 7. Pódium / Podium |
| 2. META / ARRIVÉE | 8. Control Antidoping / Antidoping |
| 3. Desvío vehículos / Déviation des voitures | 9. Sala de Prensa / Salle de presse |
| 4. Parking Prensa / Parking Presse | 10. Motos Organización / Motos de l'organisation |
| 5. Parking Equipos / Parking Equipes | 11. Parking Policía y Jueces / Parking Police -
Commissaires |
| 6. Televisión / TV | 12. Organización / Organisation |



CICLOS
LIZARRA

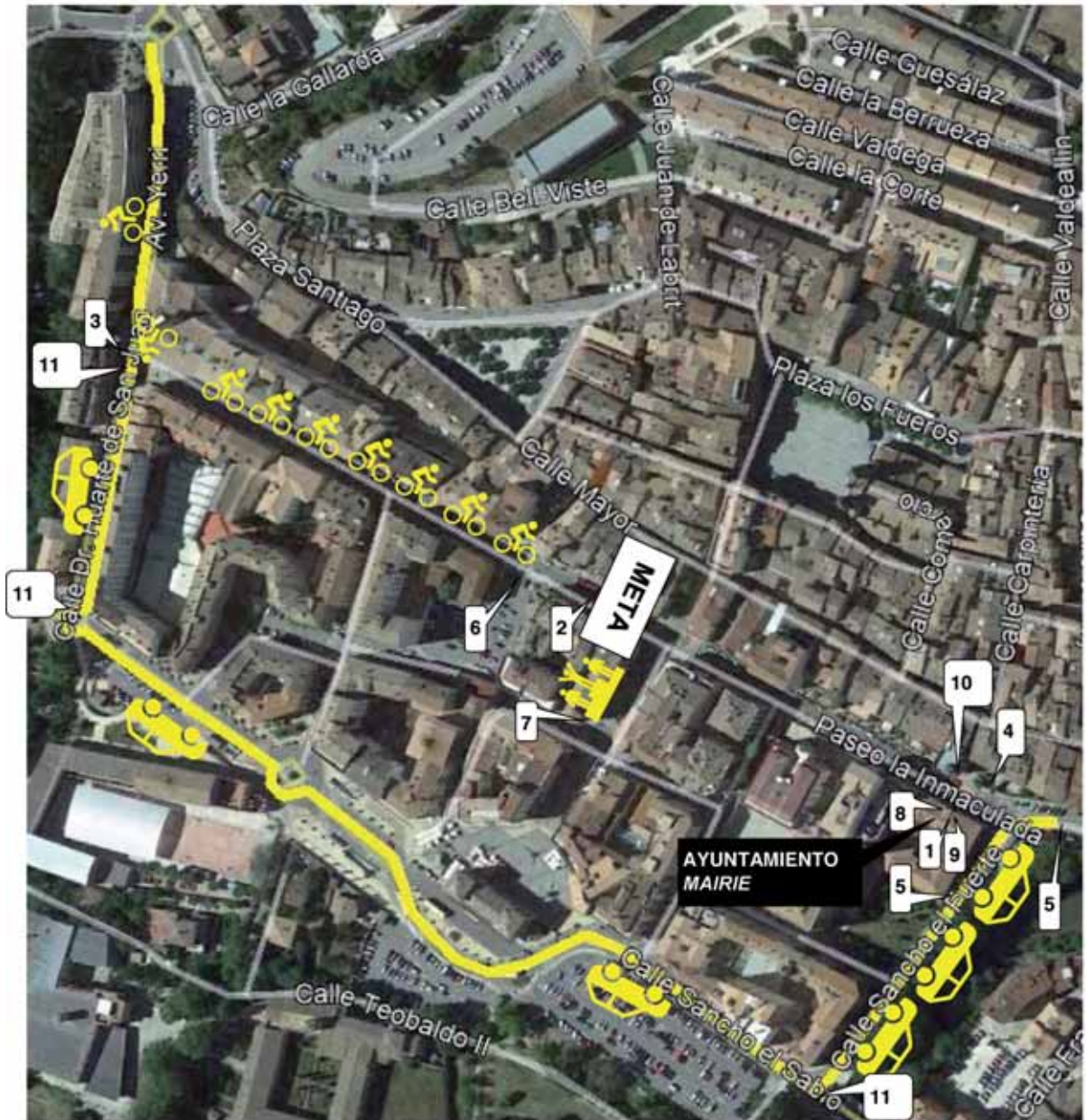
EGA
perfil



MIGUEL INDURAIN

XXI GRAN PREMIO/XXI SARI NAGUSIA

PLAN DE LLEGADA DE VEHÍCULOS PLAN ARRIVÉE DES VOITURES



1. Oficina Permanente / Bureau Permanent
2. META / ARRIVÉE
3. Desvío vehículos / Déviation des voitures
4. Parking Prensa / Parking Presse
5. Parking Equipos / Parking Equipes
6. Televisión / TV

7. Pódium / Podium
8. Control Antidoping / Antidoping
9. Sala de Prensa / Salle de presse
10. Parking Policía y Jueces / Parking Police - Commissaires
11. Organización / Organisation

MIGUEL INDURAIN

XXI GRAN PREMIO/XXI SARI NAGUSIA

REGLAMENTO PARTICULAR DE LA PRUEBA

ARTICULO 1. Organización

El XXI GRAN PREMIO MIGUEL INDURAIN está organizado por el CLUB CICLISTA ESTELLA, con licencia G31153182 (Código UCI: ESP19510421), domiciliada en la calle San Agustín, 3. 31200 Estella (Navarra), España. El CLUB CICLISTA ESTELLA es titular de la carrera ciclista que se disputará el día 6 de Abril de 2019 de acuerdo a las reglas de la UNION CICLISTA INTERNACIONAL.

El Club Ciclista Estella está representado por D. Miguel Angel García Mitxelena, DNI 72664243 K, con domicilio en la calle San Agustín, 3- 31200 Estella (Navarra), España. Teléfono +34 681 14 38 39.

ARTICULO 2. Tipo de prueba

Esta carrera está abierta a corredores de categorías ME+MU. La carrera está incluida en el calendario UCI EUROPE TOUR y registrada como CLASE 1.1.

En conformidad con el artículo 2.10.008 de las reglas de la UCI esta prueba dispone de la siguiente puntuación Del 1º al 25º clasificado y en este orden 125, 85, 70, 60, 50, 40, 35, 30, 25, 20, 15, 10, 5, 5, 5, 5, 3, 3, 3, 3, 3, 3, 3, 3, 3, 3 puntos.

ARTICULO 3. Participación

Por el artículo 2.1.005 de las reglas de la UCI, el XXI PREMIO MIGUEL INDURAIN lo podrán disputar los equipos:

UCI PRO TEAMS (max.50%).
UCI CONTINENTAL PROFESIONAL
UCI CONTINENTALES
EQUIPO NACIONAL

Por el artículo 2.2.003 de las reglas de la UCI, los equipos deben de estar formados por un mínimo de 6 corredores y máximo de 8 corredores.

ARTICULO 4. Oficina Permanente

Oficina permanente de salida:

La oficina permanente de salida estará ubicada en el Ayuntamiento de Estella desde el viernes 5 de Abril de 2019 a las 15:00 horas hasta el sábado día 6 de Abril de 2019 a las 14:15h.

AYUNTAMIENTO DE ESTELLA
PASEO DE LA INMACULADA, 1
31200 ESTELLA (NAVARRA)

Oficina permanente de llegada:

El sábado día 6 de Abril de 2019, la oficina permanente de llegada estará ubicada en Ayuntamiento de Estella desde las 14:15h hasta la conclusión de la prueba.

AYUNTAMIENTO DE ESTELLA
PASEO DE LA INMACULADA, 1
31200 ESTELLA (NAVARRA)

La confirmación de participantes por los responsables de los equipos y el reparto de dorsales se efectuará el viernes día 5 de Abril de 2019 a partir de las 15:30h hasta las 16:45h en la Oficina Permanente de salida.

La reunión de Directores tendrá lugar a las 17:00 h del viernes 5 de Abril de 2019 en la Oficina Permanente de salida, con presencia de los Miembros del Colegio de Comisarios.

ARTICULO 5. Radio Tour

La información de la prueba se podrá seguir en la frecuencia Radio Tour 151.700

ARTICULO 6. Premios

1º	5.785 € y Trofeo
2º	2.895€
3º	1.445 €
4º	715 €
5º	580 €
6º	435 €
7º	435 €
8º	290 €
9º	290 €
10º al 20º	150 €
TOTAL DE PREMIOS: 14.520€	

Para tener opción a premio, será necesario terminar la prueba. Estas cantidades podrán ser modificadas por parte de la UCI.

ARTICULO 7. Asistencia neutra

El servicio de asistencia técnica neutra estará asegurado por tres vehículos suficientemente equipados.

ARTICULO 8. Llegada y Cronometraje

La clasificación será siempre la establecida según el orden de paso sobre la línea de llegada. La clasificación determina la atribución de premios y puntos. La clasificación general desempata los corredores ex-a ecuos de las clasificaciones individuales ex-a ecuas.

ARTICULO 9. Premio de Montaña

Se obtendrá mediante la suma de los puntos obtenidos por cada corredor en los altos puntuales. Siendo mejor clasificado el que más puntos haya conseguido. En caso de empate se aplicarán los siguientes criterios:

- 1- Número de primeros puestos en los puertos de categorías más elevadas.
- 2- Número de primeros puestos en los puertos de la siguiente categoría inferior y así sucesivamente.
- 3- Clasificación individual por tiempos de llegada.

Puntuaciones Clasificación Montaña

Puesto	1ª Categoría	2ª Categoría
1º	10 puntos	6 puntos
2º	8 puntos	4 puntos
3º	6 puntos	3 puntos
4º	4 puntos	2 puntos
5º	3 puntos	1 punto
6º	2 puntos	
7º	1 punto	

Premios Clasificación Montaña

1º	200 € y Trofeo
2º	100 €
3º	50 €

Pasos de Puertos Puntuables

KM	PASO	CATEGORIA
128,7	Guirguillano	1ª Categoría
146,5	Lezáun	2ª Categoría
183,2	Eraul	2ª Categoría

MIGUEL INDURAIN

XXI GRAN PREMIO/XXI SARI NAGUSIA

ARTICULO 10. General Metas Volantes.

Se obtendrá mediante la suma de los puntos conseguidos por cada corredor en los lugares señalados, siendo mejor clasificado el que más puntos haya obtenido. En caso de empate, se resolverá a favor del que mejores puestos haya conseguido. De persistir el empate, se resolverá a favor del mejor clasificado en la línea de Meta.

Puntuaciones

Puesto	Puntos
1º	3 puntos
2º	2 puntos
3º	1 punto

Premios Metas Volantes

1º 150 € y Trofeo
2º 60 €

Pasos Metas Volantes Puntuables

Kilómetro	Paso
34,8	Viana
104,4	Estella (Paseo de la Inmaculada)
164,9	Estella (Paseo de la Inmaculada)

ARTICULO 11. General Sprints Especiales.

Se obtendrá mediante la suma de los puntos conseguidos por cada corredor en los lugares señalados, siendo mejor clasificado el que más puntos haya obtenido. Caso de empate, se resolverá a favor del que haya conseguido mejores puestos. De persistir el empate, se resolverá a favor del mejor clasificado en la línea de Meta.

Puntuaciones

Puesto	Puntos
1º	3 puntos
2º	2 puntos
3º	1 punto

Premios Sprint Especiales

1º 90 € y TROFEO
2º 60 €

Pasos Sprint Especiales Puntuables

Kilómetro	Paso
67,7	Circuito de Navarra
81,8	Arróniz

ARTICULO 12. 1^{er} Navarro.

La clasificación de 1^{er} Navarro esta reservada a corredores con licencia federativa de la Comunidad Foral de Navarra, se resolverá a favor del mejor clasificado en la línea de Meta.

1º.- Trofeo

ARTICULO 13. Clasificación por Equipos

De acuerdo con el artículo 2.3.044 de las reglas de la UCI, la clasificación por equipos se obtendrá mediante la suma de los tres mejores tiempos individuales de los corredores de cada equipo. En caso de empate, se resolverá mediante la suma de los tres mejores puestos de los corredores de cada equipo en la línea de meta. Si persiste el empate, se resolverá mediante el puesto del mejor corredor de los equipos en la línea de meta.

1º.- Trofeo

ARTICULO 14. Clasificación Mejor Joven (Sub 25)

La clasificación de Mejor Joven esta reservada a corredores que hayan nacido en el año 1993 o con posterioridad a ese año y se resolverá a favor del mejor clasificado en la línea de Meta.

1º.- Trofeo

ARTICULO 15. Avituallamiento

El Avituallamiento sólido comenzará en el kilómetro 108,7 a la altura de la localidad de Villatuerta y terminará en el kilómetro 113,4 a la altura de la localidad de Lorca. Ambos puntos se encontrarán debidamente señalados con paneles indicativos.

ARTICULO 16. Fuera de Control

De acuerdo con el tiempo empleado por el vencedor de la prueba, se aplicará el siguiente baremo de cierre de control:
Cierre de control (%): 8

Según el artículo 2.3.039 de las reglas de la UCI, el jurado técnico podrá extender este tiempo previa consulta con la organización.

ARTICULO 17. Control Antidoping

El reglamento anti-dopaje UCI se aplicará íntegramente a esta prueba. En aquellos puntos que sea aplicable, la normativa española anti-dopaje será de aplicación además de las reglas antidoping fijadas por la UCI.

El control Antidoping tendrá lugar en el AYUNTAMIENTO DE ESTELLA (oficina permanente de llegada), cuya ubicación estará debidamente señalada.

ARTICULO 18. Protocolo

Siguiendo los artículos 1.2.112 y 1.2.113 de las reglas de la UCI, deberán acudir en persona al Protocolo de Trofeos, vestidos con la ropa oficial del equipo, los ganadores de las siguientes clasificaciones.

Vencedor de la Prueba, segundo y tercer clasificados.

Vencedor Clasificación General Montaña

Vencedor Clasificación General Metas Volantes

Vencedor Primer Navarro

Vencedor por Equipos

Vencedor mejor Joven

Vencedor Sprints Especiales

Vencedor de la Elegancia

ARTICULO 19. Rueda de prensa

Por el artículo 2.2.081 de las reglas de la UCI los tres primeros clasificados acudirán a una rueda de prensa en un espacio habilitado a tal efecto en la línea de meta.

Así mismo, por el artículo 2.2.082 de las reglas de la UCI tras la entrega de premios el ganador de la prueba acudirá a la sala de prensa por un máximo de 20 minutos acompañado por un comisario internacional que posteriormente lo acompañará al control anti-doping.

ARTICULO 20. Miembros de la caravana en moto

Según el artículo 2.2.034 Bis de las reglas de la UCI, se organizará una reunión con el personal de organización en moto, un representante de la televisión oficial, un representante de la policía y un representante del Colegio de Comisarios el día 6 de Abril de 2019 a las 11:00 h. en la sala de Prensa de la Oficina Permanente de salida.

ARTICULO 21. Penalizaciones

Las penalizaciones derivadas de la prueba estarán de acuerdo al Reglamento U.C.I.

ARTICULO 22.- IMPREVISTOS

Todos los casos no previstos en el presente reglamento, serán resueltos conforme al Reglamento del Deporte Ciclista de la UCI.

MIGUEL INDURAIN

XXI GRAN PREMIO/XXI SARI NAGUSIA

RÈGLEMENT PARTICULIER POUR LA COURSE

ARTICLE 1. Organisation.

Le XXI^{ème} GRAN PREMIO MIGUEL INDURAIN est organisé par le CLUB CICLISTA ESTELLA, avec le N° de licence G31153182 (Code UCI: ESP19510421) et le siège à Estella (Navarre), España, 3 rue San Agustín. Le club est le titulaire de la course cycliste qui aura lieu le 6^{ème} Avril selon le règlement de l'UNION CICLISTA INTERNACIONAL.

Le Club Ciclista Estella est représenté par Monsieur Miguel Angel García Mitxelena 72664243 K avec le domicile 3, rue San Agustín d'Estella 31200 (Navarre), España.
Tel. +34 681 14 38 39.

ARTICLE 2. Type de course

Cette course est réservée aux coureurs hommes avec licence ME+MU. L'épreuve est incluse dans le calendrier UCI EUROPE TOUR et enregistrée comme CLASSE 1.1.

Selon l'article 2.10.008 du règlement de la U.C.I cette course dispose des points suivants:

Du 1^{er} au 25^{ème} classé et en suivant cet ordre:

125, 85, 70, 60, 50, 40, 35, 30, 25, 20, 15, 10, 5, 5, 5, 3, 3, 3, 3, 3, 3, 3, 3, 3 points.

ARTICLE 3. Participation

Selon l'article 2.1.005 du règlement de l'UCI, pourront participer au XXI^{ème} GRAN PREMIO MIGUEL INDURAIN les équipes :

UCI PRO TEAMS (50% maximum)
UCI CONTINENTAL PROFESSIONNEL
UCI CONTINENTALES
EQUIPE NATIONALE

Selon l'article 2.2.003 du Règlement de l'UCI, les équipes devront être constituées par un minimum de 6 coureurs et un maximum de 8 coureurs.

ARTICLE 4. Bureau Permanent

Bureau de permanence de la sortie:

Le bureau permanent à la sortie sera installé dans la Mairie de la ville d'Estella du vendredi 5 Avril 2019 à 14,30 jusqu'au samedi 6 Avril 2019 à 14h15.

MAIRIE D'ESTELLA
1, PASEO DE LA INMACULADA
31200 ESTELLA (NAVARRÉ)

Bureau de permanence de l'arrivée:

Le samedi 6 Avril 2019, le bureau permanent pour l'arrivée sera ouvert de 14h 15 jusqu'à la fin de l'épreuve dans la Mairie de la ville d'Estella

MAIRIE D'ESTELLA
1, PASEO DE LA INMACULADA
31200 ESTELLA (NAVARRÉ)

La confirmation des participants par les responsables des équipes et la distribution des dossards s'effectuera le vendredi 5 Avril 2019 de 15h30 à 16h45 au Bureau de Permanence à la sortie.

La réunion des directeurs sportifs aura lieu à 17h. du vendredi 5 Avril 2019 dans la salle du Bureau de Permanence en présence des Membres des Commissaires de course.

ARTICLE 5. Radio Tour

L'information de l'épreuve pourra être suivie dans la fréquence Radio Tour 151.700

ARTICLE 6. Prix • CLASSEMENT FINAL

1°	5.785 € et Trophée
2°	2.895€
3°	1.445 €
4°	715 €
5°	580 €
6°	435 €
7°	435 €
8°	290 €
9°	290 €
10° al 20°	150 €
TOTAL DEX PRIX: 14.520 €	

Pour obtenir n'importe quel prix, il faudra avoir terminé la course. Les quantités citées plus haut peuvent subir des modifications selon l'appréciation de la U.C.I.

ARTICLE 7. Assistance neutre

L'assistance technique neutre sera réalisée par trois voitures suffisamment équipées.

ARTICLE 8. Arrivée et Chronométrage.

Le classement sera toujours établi selon l'ordre de passage de la ligne d'arrivée. Ce classement détermine l'attribution des prix et des points. L'ordre du classement général sera celui qui départagera les coureurs dans les classements individuels.

ARTICLE 9. Prix de Montagne

On l'obtient en additionnant tous les points obtenus par chaque coureur dans les cols. Sera vainqueur celui qui aura obtenu le plus de points. En cas d'égalité on tiendra compte de aspects suivants:

1. Le nombre de premières places aux cols de plus hautes catégories puis.
2. Le nombre de premières places aux cols de catégories immédiatement inférieure et ainsi de façon successive.
3. Le classement individuel au temps à l'arrivée.

Distribution des Points

Place	1 ^{re} Catégorie	2 ^{de} Catégorie
1°	10 points	6 points
2°	8 points	4 points
3°	6 points	3 points
4°	4 points	2 points
5°	3 points	1 point
6°	2 points	
7°	1 point	

Prix du Classement de la Montagne:

1°	200 € et Trophée
2°	100 €
3°	50 €

Le classement pour le Prix de la Montagne se fera avec les cols suivants:

KM	COL	Catégorie
128,7	Guirguillano	1 ^{re} Catégorie
146,5	Lezáun	2 ^{de} Catégorie
183,2	Eraul	2 ^{de} Catégorie

MIGUEL INDURAIN

XXI GRAN PREMIO/XXI SARI NAGUSIA

ARTICLE 10. Classement général des étapes volantes-points chauds.

On l'obtiendra en additionnant les points obtenus par chaque coureur dans les emplacements signalés. Sera vainqueur celui qui aura obtenu le plus de points. En cas d'égalité, on tiendra en compte les places obtenues et en cas de nouvelle égalité, on départagera en tenant en compte le coureur le mieux classé à l'arrivée de la course.

Points aux emplacements signalés:

Place	Points
1°	3 puntos
2°	2 puntos
3°	1 punto

Prix du Classement des étapes volantes-points chauds:

1° 150 € et Trophée
2° 60 €

Les Étapes Volantes-Point Chaud seront installées

Km	Localité
34,8	Viana
104,4	Estella (Paseo de la Inmaculada)
164,9	Estella (Paseo de la Inmaculada)

ARTICLE 11. Classement général des Sprints Spéciaux

On l'obtiendra en additionnant les points obtenus par chaque coureur dans les emplacements signalés. Sera vainqueur celui qui aura obtenu le plus de points. En cas d'égalité, on tiendra en compte les places obtenues et en cas de nouvelle égalité, on départagera en tenant en compte le coureur le mieux classé à l'arrivée de la course.

Points aux emplacements signalés:

Place	Points
1°	3 points
2°	2 points
3°	1 points

Prix du Classement des Sprints Spéciaux:

1° 90 € et Trophée
2° 60 €

Les Sprints Spéciaux seront installées

Km	Localité
67,7	Circuito de Navarra
81,8	Arróniz

ARTICLE 12. Premier Coureur de Navarre

Le classement du premier coureur de Navarre est réservé aux coureurs qui ont une licence de la fédération de la province de Navarre, sera vainqueur le coureur qui sera le mieux classé à l'arrivée de la course.

1°.- Trophée

ARTICLE 13. Classement par équipes

Selon l'article 2.3.044 de la UCI le classement par équipes du jour s'établit par l'addition des trois meilleurs temps individuels de chaque équipe. En cas d'égalité, les équipes sont départagées par l'addition des places obtenues par leurs trois premiers coureurs de l'étape. En cas de nouvelle égalité, les équipes sont départagées en tenant compte de la place obtenue par leur meilleur coureur au classement général de la course.

1°.- Trophée

ARTICLE 14. Classement Meilleur Jeune (Sub 25)

Le classement du meilleur jeune est réservé aux coureurs nés en 1993 ou après cette année et sera résolu en faveur des meilleurs placés sur la ligne d'arrivée.

1°.- Trophée

ARTICLE 15. Ravitaillement

Le ravitaillement commencera au kilomètre 108,7 en sortant de la localité de Villatuerta et terminera au kilomètre 113,4 à l'entrée du bourg de Lorca. Les deux points seront convenablement signalés par des pancartes.

ARTICLE 16. Hors délais

D'accord avec le temps employé par le vainqueur de la course, on appliquera le barème suivant pour les coureurs qui arriveraient hors délais.

Fermeture du délai (%): 8

Selon l'article 2.3.039 du règlement de la U.C.I le Jury technique pourra, après avoir consulté avec l'organisation, rallonger le temps de délais.

ARTICLE 17. Control Anti doping

Le règlement antidoping UCI s'appliquera intégralement pour cette course. Dans tous les points où elle est applicable on tiendra compte des normes espagnoles d'antidopage, en plus des normes antidoping fixées par la U.C.I.

Le control Antidoping aura lieu dans le Mairie de la ville d'Estella au bureau de permanence de l'arrivée, l'emplacement sera clairement signalé.

ARTICLE 18. Protocole

Selon les articles 1.2.112 et 1.2.113 du règlement de la U.C.I devront être présents et en personne avec le maillot de leur équipe au protocole et remise de prix les vainqueurs des classements suivants:

Vainqueur de la course, second et troisième du classement.
Vainqueur du Classement Général de la Montagne.
Vainqueur du Class. Général des Étapes Volantes-Points Chauds
Vainqueur du Premier Navarrais
Vainqueur par Équipes
Vainqueur de Meilleur Jeune
Vainqueur des Sprints Spéciaux
Vainqueur du prix de l'élégance.

ARTICLE 19. Conférence de presse

Selon l'article 2.2.081 de la UCI, les deux premiers coureurs iront à la conférence de presse dans l'espace prévu pour cela près de la ligne d'arrivée.

De la même façon, selon l'article 2.2.082 de la UCI, après la remise des prix, le vainqueur de la course se présentera dans la Salle de presse, pendant 20 minutes maximum accompagné par un caperon qui l'accompagnera ensuite au contrôle antidoping.

ARTICLE 20. Membres de la caravane en moto

Selon l'article 2.2.034 bis de la UCI on organisera une réunion avec les composants motards de l'organisation, de la télévision officielle, de la police et des commissaires techniques le 6 Avril 2019 à 11h dans la salle de presse du bureau permanent.

ARTICLE 21. Pénalités

Les pénalités qui pourraient avoir lieu pendant cette course seront celles du Règlement de l'UCI.

ARTICLE 22. Imprévus

Tous les cas non prévus par ce règlement seront résolus par le règlement du Sport Cycliste de la U.C.I.



MIGUEL INDURAIN

XXI GRAN PREMIO/XXI SARI NAGUSIA

SERVICIO MÉDICO

El Servicio Médico de la prueba está cubierto por el Servicio Sanitario del Hospital García Orcoyen de Estella.

La Dirección Médica de la prueba la supervisa el Dr. Napal

El equipo médico contará con el apoyo de personal auxiliar cualificado, que garantizan la correcta asistencia sanitaria tanto para ciclistas como de seguidores de la prueba en general.

Habrà un servicio médico permanente al que se podrá acceder en caso de necesidad en cualquier momento desde la víspera de la prueba hasta su finalización, llamando a los teléfonos de contacto que oportunamente se facilitarán.

El apoyo técnico está a su vez cubierto por Ambulancias del Olmo que con la eficacia por todos conocida, situará en prueba una ambulancia medicalizada y otra ambulancia preparada para posibles traslados.

Así mismo y para caso de gravedad o traslados masivos, esperamos no se dé el caso, contaremos con la ayuda y la coordinación de Protección Civil del Gobierno de Navarra, que pondrá a disposición de la organización la amplia red de transmisiones y medios técnicos sanitarios con los que cuenta.

Memoria Servicios Médicos.

A) PARQUE y MEDIOS HUMANOS:

VEHÍCULOS DIRECCIÓN MÉDICA

- Director Médico
- Ayudantes
- Conductor
- * Botiquín Vuelta España-Unipublic.
- * Medicación según normas UCI.

2º VEHÍCULO MÉDICO

- Médico
- Ayudantes
- Conductor
- * Material de Curas y pequeña cirugía

VEHÍCULOS AMBULANCIAS S.A.M.U. MEDICALIZADAS

- Médico
- Socorristas
- Conductores socorristas

VEHÍCULO CONTROL MÉDICO

VEHÍCULO PROTECCIÓN CIVIL -SOS NAVARRA

VEHÍCULO POLICÍA FORAL -SOS NAVARRA

B) COORDINACIÓN:

- TODOS LOS SERVICIOS MÉDICOS serán coordinados por la POLICÍA FORAL y con la DIRECCIÓN MEDICA en su frecuencia prioritaria correspondiente y otras.

- EN CASO DE TRASLADOS el vehículo de DIRECCIÓN MEDICA, coordinará con el Centro a que se traslade, siendo informado el Centro Hospitalario del carácter del traslado, para la recepción del paciente.

- COORDINACIÓN CON HELICOPTERO POLICÍA FORAL la efectuará el vehículo de DIRECCIÓN MEDICA, por vía RADIO en contacto con SOS NAVARRA.

C) CENTROS HOSPITALARIOS:

Se efectuarán los traslados según indicación del Director Médico, siguiendo dos criterios básicos, que son:

- a) Gravedad de la lesión.
- b) Proximidad del centro según recorrido.

D) CONTROL MÉDICO:

Se efectuará en el Ayuntamiento de Estella en las salas acondicionadas a tal efecto, según la normativa Oficial.

E) PARTES DE INCIDENCIA:

Al finalizar la prueba se facilitará a la Dirección de la prueba el parte de incidencias, que pudieran ocurrir durante la misma.

F) CENTROS HOSPITALARIOS PARA POSIBLES TRASLADOS:

- ZONA DE ESTELLA:

· Hospital Comarcal "García Orcoyen".
c/Santa Soria, 22; Tfno. 848 43 50 00

· ZONA DE PAMPLONA:

· Hospital de Navarra.

Tfno. 848 42 22 22

· Hospital "Virgen del Camino" Tfno 848 42 94 00

MIGUEL INDURAIN

XXI GRAN PREMIO/XXI SARI NAGUSIA

SERVICE MÉDICAL

Le Service Médical de l'épreuve est assuré par le Service Sanitaire de l'Hospital Garcia Orcoyen d' Estella.

La Direction Médicale de l' épreuve est détenue par le Dr. Napal.

L' équipe médicale avec l' aide du personnel sanitaire qualifié pourra garantir l' assistance sanitaire des cyclistes et des suiveurs de l' épreuve en général.

En cas de besoin, il y aura un service médical permanent où on pourra se diriger dès la veille de l' épreuve jusqu' à la fin de celle-ci en téléphonant aux numéros qui seront fournis.

L' assistance technique est assurée, avec l' efficacité qu' on lui connaît, par les Ambulancias del Olmo, elle aura, dans l' épreuve une ambulance équipée avec un médecin et une autre sera prête pour d' éventuels déplacements aux centres hôpitaliers.

Pour des cas graves ou de déplacements massifs, que bien entendu nous ne souhaitons nullement, nous pourrons compter avec l' aide et la coordination de l' équipe de Protection Civile du Gouvernement de Navarre, qui mettra à la disposition des organisateurs de l' épreuve le grand réseau de transmissions et de moyens techniques dont elle dispose.

Mémoire des Services Médicaux

A) VÉHICULES ET MOYENS HUMAINS:

VÉHICULE DIRECTION MÉDICALE

- Directeur médical
- Personnel auxiliaire.
- Chauffeur.
- * Matériel de soins et petite chirurgie.
- * Médication le tour d' Espagne-Unipublic.

2° VÉHICULE MÉDICAL

- Personnel auxiliaire.
- Chauffeur.
- * Matériel de soins et petite chirurgie.

VÉHICULES AMBULANCES ÉQUIPÉES DE S.A.M.U.

- Secouristes.
- Chauffeurs-secouristes.

VÉHICULE CONTRÔLE MEDICAL

VÉHICULE PROTECTION CIVILE-SOS NAVARRA

VÉHICULE POLICE DE LA NAVARRE -SOS NAVARRA

B) COORDINATION:

-TOUS LES SERVICES MÉDICAUX seront coordonnés par la Policía Foral et la Direction Médicale dans leur fréquence de radio prioritaire correspondante et autres.

-EN CAS DE TRANSPORT le véhicule de la Direction Médicale se mettra en contact avec le Centre où s' effectuera le transport et l' informera dans quelles conditions il se fera pour un bon accueil du patient.

-COORDINATION AVEC HÉLICOPTERE DE LA POLICIA FORAL, elle sera faite par le véhicule de la Direction Médicale via radio en contact avec SOS NAVARRA.

C) CENTRES HOSPITALIERS:

Les transports seront effectués selon les indications du Directeur Médical, en suivant deux critères fondamentaux:

- a) Importance de la blessure.*
- b) Proximité du Centre selon le trajet.*

D) CONTRÔLE MÉDICAL:

Il aura lieu dans le Mairie de la ville d' Estella dans des salles préparées pour l' occasion selon la réglementation officielle.

E) RAPPORTS D' INCIDENTS:

À la fin de l' épreuve, un rapport des incidents qui auraient pu se produire, sera remis à la Direction de l' épreuve.

F) CENTRES HOSPITALIERS POUR D' ÉVENTUELS TRANSPORTS:

- PROXIMITÉS D'ESTELLA:

*. Hôpital Comarcal "García Orcoyen"
C/Santa Soria, 22; Tfno. 848 43 50 00*

- PROXIMITÉS DE PAMPELUNE:

. Hôpital de Navarra. Tfno. 848 42 22 22

*. Hôpital "Virgen del Camino"
Tfno 848 42 94 00*