

3ª ETAPA

SANTILLANA DEL MAR - CUEVAS DE ALTAMIRA

Kms: Prev: 83,7

PUNTO DE ENCUENTRO:
COLEGIATA SANTILLANA

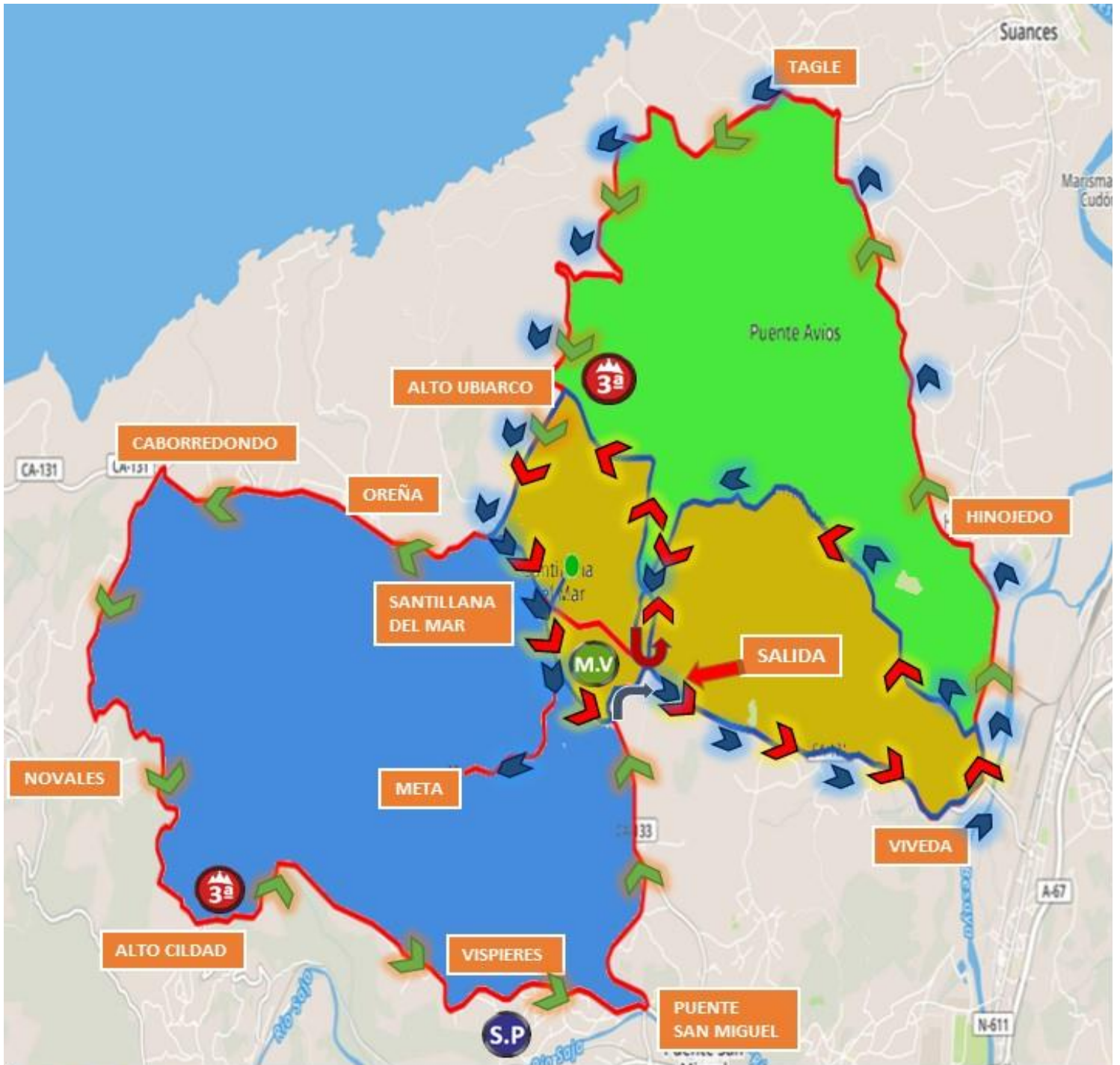
15:50 Apertura control firmas
16:40 Cierre control de firmas

16:45 Llamada a corredores
16:50 Salida Neutralizada
17:00 Salida oficial

RECORRIDO NEUTRALIZADO : 3,8 Kms

Campo de Fútbol - C/ Fontanilla - Plaza Arenas - Colegiata Santillana, C/ Canton - C/ de la Carrera - C/ Juan Infante
- Avda del Alcalde Antonio Sandi , Rotonda del Zoo, Rotonda las Quintas a derecha a 300m Salida lanzada
dirección Viveda

Aldd.	LOCALIDAD	INCIDENCIAS	Ctra.	Parcial	Kilómetros		Km/h.		
					Recorrido	Faltan	38	40	42
	25 CA 131 Dirección Viveda	Salida lanzada	CA-131	0,0	0,0	83,7	17:00	17:00	17:00
16	VIVEDA	Rotonda 2ª Salida	CA-132	3,5	3,5	80,2	17:05	17:05	17:05
25	VIVEDA	Giro Izquierda	CA-340	0,4	3,9	79,8	17:06	17:05	17:05
63	VIVEDA	Bº Pereo	CA-340	1,6	5,5	78,2	17:08	17:08	17:07
115	CAMPLENGO		CA-340	3,1	8,6	75,1	17:13	17:12	17:12
119	CAMPO DE FUTBOL	Giro Izquierda	CA-136	0,9	9,5	74,2	17:15	17:14	17:13
121	ROTONDA ALTO LAS QUINTAS	Giro Izquierda- 3ª salida	CA-137	0,2	9,7	74,0	17:15	17:14	17:13
177	ROTONDA DE YUSO	Giro Izquierda- 3ª salida	CA-137	1,5	11,2	72,5	17:17	17:16	17:16
191	ROTONDA DE UBIARCO	Giro Izquierda	CA-137	1,2	12,4	71,3	17:19	17:18	17:17
138	ALTO DE SANTILLANA	Rotonda 3ª Salida	CA-131	1,3	13,7	70,0	17:21	17:20	17:19
100	SANTILLANA DEL MAR	Giro a Derecha	CA-133	1,0	14,7	69,0	17:23	17:22	17:21
	85 AV. ANTONIO SANDI	META VOLANTE	CA-133	0,4	15,1	68,6	17:23	17:22	17:21
76	ROTONDA DEL ZOO	2ª Salida	CA-136	0,8	15,9	67,8	17:25	17:23	17:22
121	ROTONDA ALTO LAS QUINTAS	1ª Salida	CA-131	0,7	16,6	67,1	17:26	17:24	17:23
16	VIVEDA	Rotonda 2ª Salida	CA-132	4,2	20,8	62,9	17:32	17:31	17:29
14	HINOJEDO	Giro a Izquierda	CA-341	1,9	22,7	61,0	17:35	17:34	17:32
87	ONGAYO		CA-341	2,8	25,5	58,2	17:40	17:38	17:36
98	ONGAYO	Rotonda 1ª Salida	CA-351	0,5	26,0	57,7	17:41	17:39	17:37
91	TAGLE	Rotonda 3ª Salida	CA-351	0,5	26,5	57,2	17:41	17:39	17:37
63	TAGLE		CA-351	0,7	27,2	56,5	17:42	17:40	17:38
	191 ALTO DE UBIARCO	PREMIO MONTAÑA 3ª Catg	CA-351	5,5	32,7	51,0	17:51	17:49	17:46
138	ALTO DE SANTILLANA	Rotonda 1ª Salida	CA-131	1,3	34,0	49,7	17:53	17:51	17:48
62	OREÑA		CA-131	1,5	35,5	48,2	17:56	17:53	17:50
65	CABORRERDONDO	Giro a Izquierda	CA-352	2,4	37,9	45,8	17:59	17:56	17:54
80	Bº EL HONDAL	Giro a Izquierda	CA-353	2,2	40,1	43,6	18:03	18:00	17:57
	222 ALTO DE CILDAD	PREMIO MONTAÑA 3ª Catg	CA-353	4,2	44,3	39,4	18:09	18:06	18:03
125	CERRAZO		CA-353	2,3	46,6	37,1	18:13	18:09	18:06
43	VILLAPRESENTE		CA-353	1,3	47,9	35,8	18:15	18:11	18:08
31	PUENTE SAN MIGUEL	Rotonda 4ª Salida	CA-136	1,4	49,3	34,4	18:17	18:13	18:10
86	VISPIERES Rotonda 2ª Salida		CA-136	0,5	49,8	33,9	18:18	18:14	18:11
	86 VISPIERES	ESPRINT ESPECIAL	CA-136	0,8	50,6	33,1	18:19	18:15	18:12
76	ROTONDA DEL ZOO	2ª Salida	CA-136	1,2	51,8	31,9	18:21	18:17	18:14
121	ROTONDA ALTO LAS QUINTAS	1ª Salida	CA-131	0,7	52,5	31,2	18:22	18:18	18:15
16	VIVEDA	Rotonda 2ª Salida	CA-132	4,2	56,7	27,0	18:29	18:25	18:21
25	VIVEDA	Giro Izquierda	CA-340	0,4	57,1	26,6	18:30	18:25	18:21
63	VIVEDA	Bº Pereo	CA-340	1,6	58,7	25,0	18:32	18:28	18:23
115	CAMPLENGO		CA-340	3,1	61,8	21,9	18:37	18:32	18:28
119	CAMPO DE FUTBOL	Giro Izquierda	CA-131	0,9	62,7	21,0	18:39	18:34	18:29
121	ROTONDA ALTO LAS QUINTAS	2ª Salida	CA-131	0,2	62,9	20,8	18:39	18:34	18:29
16	VIVEDA	Rotonda 2ª Salida	CA-132	4,2	67,1	16,6	18:45	18:40	18:35
14	HINOJEDO	Giro a Izquierda	CA-341	1,9	69,0	14,7	18:48	18:43	18:38
87	ONGAYO		CA-341	2,8	71,8	11,9	18:53	18:47	18:42
98	ONGAYO	Rotonda 1ª Salida	CA-351	0,5	72,3	11,4	18:54	18:48	18:43
91	TAGLE	Rotonda 3ª Salida	CA-351	0,5	72,8	10,9	18:54	18:49	18:44
63	TAGLE		CA-351	0,6	73,4	10,3	18:55	18:50	18:44
	191 ALTO DE UBIARCO	PREMIO MONTAÑA 3ª Catg	CA-351	5,6	79,0	4,7	19:04	18:58	18:52
138	ALTO SANTILLANA	Rotonda 3ª Salida	CA-131	1,4	80,4	3,3	19:07	19:00	18:54
100	SANTILLANA DEL MAR	Giro a Derecha	CA-133	1,0	81,4	2,3	19:08	19:02	18:56
85	AV. ANTONIO SANDI	Giro a Derecha	CA-134	0,5	81,9	1,8	19:09	19:02	18:57
	133 CUEVAS DE ALTAMIRA	META	CA-134	1,8	83,7	0,0	19:12	19:05	18:59



3ª etapa
83,7 km

Santillana del Mar – Cuevas de Altamira



Sabado 1 de agosto

DIA 1 AGOSTO 2020

34ª VUELTA INTERNACIONAL AL BESAYA

3ª ETAPA

PLANO DE SALIDA

17:00 Horas



3ª ETAPA

PLANO DE LLEGADA

19:05 Horas

RECORRIDO 3 ULTIMOS KMS

Recorrido con asfaltado en buen estado y ancho.

