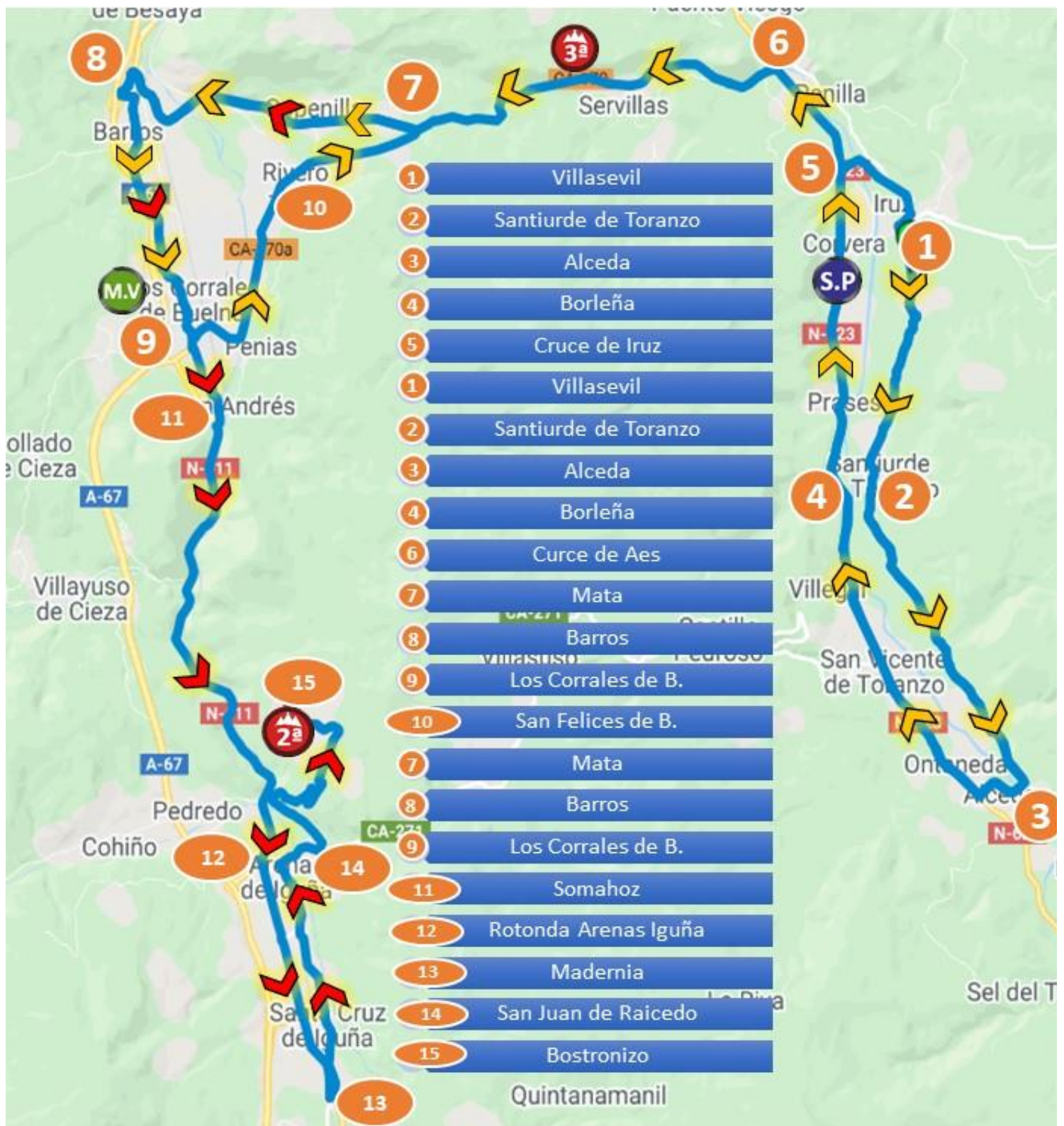


DIA 25 JUNIO 2021

35ª VUELTA CICLISTA AL BESAYA

2ª ETAPA	VILLASEVIL - BOSTRONIZO		Kms: Prev: 93,5
PUNTO DE ENCUENTRO: Campo de Fútbol	15:50 Apertura control firmas 16:40 Cierre control de firmas	16:45 Llamada a corredores 16:50 Salida Neutralizada 17:00 Salida oficial	
RECORRIDO NEUTRALIZADO : 1 Kms - Campo de Fútbol a Villasevil			
EN MEMORIA DE ANGEL RODRIGUEZ "PANDO"			

Aldd.	LOCALIDAD	INCIDENCIAS	Ctra.	Parcial	Kilómetros		Km/h.		
					Recorrido	Faltan	38	40	42
126	VILLASEVIL	Salida lanzada	CA-602	0,0	0,0	93,5	17:00	17:00	17:00
122	SANTIURDE DE TORANZO		CA-602	2,1	2,1	91,4	17:03	17:03	17:03
160	VEJORIS		CA-602	4,3	6,4	87,1	17:10	17:09	17:09
183	ALCEDA	Giro a derecha (Puente)	CA-602	1,2	7,6	85,9	17:12	17:11	17:10
183	ALCEDA	Giro a derecha	CA-602	0,2	7,8	85,7	17:12	17:11	17:11
177	CRUCE N-623	Giro a derecha	N-623	0,6	8,4	85,1	17:13	17:12	17:12
187	ONTANEDA		N-623	0,6	9,0	84,5	17:14	17:13	17:12
164	SAN VICENTE DE TORANZO		N-623	1,7	10,7	82,8	17:16	17:16	17:15
123	BORLEÑA		N-623	2,8	13,5	80,0	17:21	17:20	17:19
133	PRASES		N-623	1,2	14,7	78,8	17:23	17:22	17:21
95	CORVERA DE TORANZO	SPRINT ESPECIAL	N-623	2,3	17,0	76,5	17:26	17:25	17:24
85	CRUCE IRUZ	Giro a derecha	CA-270	1,0	18,0	75,5	17:28	17:27	17:25
100	IRUZ CRUCE CA-602	Giro a derecha	CA-602	1,4	19,4	74,1	17:30	17:29	17:27
126	VILLASEVIL		CA-602	1,6	21,0	72,5	17:33	17:31	17:30
122	SANTIURDE DE TORANZO		CA-602	2,5	23,5	70,0	17:37	17:35	17:33
160	VEJORIS		CA-602	4,3	27,8	65,7	17:43	17:41	17:39
183	ALCEDA	Giro a derecha (Puente)	CA-602	1,2	29,0	64,5	17:45	17:43	17:41
183	ALCEDA	Giro a derecha	CA-602	0,2	29,2	64,3	17:46	17:43	17:41
177	CRUCE N-623	Giro a derecha	N-623	0,6	29,8	63,7	17:47	17:44	17:42
187	ONTANEDA		N-623	0,6	30,4	63,1	17:48	17:45	17:43
164	SAN VICENTE DE TORANZO		N-623	1,7	32,1	61,4	17:50	17:48	17:45
123	BORLEÑA		N-623	2,8	34,9	58,6	17:55	17:52	17:49
AVITUALLAMIENTO		del km 34,9 al km 35,4							
133	PRASES		N-623	1,2	36,1	57,4	17:57	17:54	17:51
95	CORVERA DE TORANZO		N-623	2,5	38,6	54,9	18:00	17:57	17:55
77	AES	Rotonda a izquierda	CA-170	2,8	41,4	52,1	18:05	18:02	17:59
343	ALTO DE HIJAS	Premio Montaña 3ª Categoría	CA-170	3,9	45,3	48,2	18:11	18:07	18:04
140	CRUCE MATA	de frente	CA-736	2,1	47,4	46,1	18:14	18:11	18:07
116	SOPENILLA	Rotonda 3º Salida	CA-736	1,5	48,9	44,6	18:17	18:13	18:09
112	ROTONDA	2ª salida	CA-736	2,3	51,2	42,3	18:20	18:16	18:13
112	ROTONDA	2ª salida	N-611	1,1	52,3	41,2	18:22	18:18	18:14
112	ROTONDA	4ª salida	N-611	0,4	52,7	40,8	18:23	18:19	18:15
112	ROTONDA	1º Salida	N-611	0,3	53,0	40,5	18:23	18:19	18:15
68	BARROS	Travesía , badenes	N-611	0,9	53,9	39,7	18:25	18:20	18:16
83	SAN MATEO		N-611	0,8	54,7	38,9	18:26	18:21	18:18
79	SAN MATEO	Rotonda recto		0,5	55,2	38,4	18:27	18:22	18:18
95	LOS CORRALES DE BUELNA			1,1	56,3	37,3	18:28	18:24	18:20
96	LOS CORRALES DE BUELNA	ROTONDA		0,2	56,5	37,1	18:29	18:24	18:20
96	LOS CORRALES DE BUELNA	Cruce Giro Izquierda	CA-170	0,4	56,9	36,7	18:29	18:25	18:21
98	PUENTE RANERO	a izquierda	CA-170	0,8	57,7	35,9	18:31	18:26	18:22
111	SAN FELICES DE BUELNA		CA-170	2,5	60,2	33,4	18:34	18:30	18:25
139	CRUCE MATA	Cruce Giro Izquierda	CA-736	2,2	62,4	31,2	18:38	18:33	18:29
116	SOPENILLA	Rotonda 3º Salida	CA-736	1,5	63,9	29,7	18:40	18:35	18:31
112	ROTONDA	2ª salida	CA-736	2,3	66,2	27,4	18:44	18:39	18:34
112	ROTONDA	2ª salida	N-611	1,1	67,3	26,3	18:46	18:40	18:36
112	ROTONDA	4ª salida	N-611	0,4	67,7	25,9	18:46	18:41	18:36
112	ROTONDA	1º Salida	N-611	0,3	68,0	25,6	18:47	18:41	18:37
68	BARROS	Travesía , badenes	N-611	0,9	68,8	24,7	18:48	18:43	18:38
83	SAN MATEO		N-611	0,8	69,6	23,9	18:49	18:44	18:39
79	SAN MATEO	Rotonda recto		0,5	70,1	23,4	18:50	18:45	18:40
95	LOS CORRALES DE BUELNA	META VOLANTE		1,1	71,2	22,3	18:52	18:46	18:41
96	LOS CORRALES DE BUELNA	ROTONDA		0,2	71,4	22,1	18:52	18:47	18:42
96	LOS CORRALES DE BUELNA	Rotonda 1ª salida		0,5	71,9	21,6	18:53	18:47	18:42
145	SOMAZOZ	cruce recto a N-611	N-611	1,3	73,2	20,3	18:55	18:49	18:44
AVITUALLAMIENTO		del km 73,3 al 73,8							
166	LAS FRAGUAS		N-611	6,7	79,9	13,6	19:06	18:59	18:54
171	ARENAS DE IGUÑA	Rotonda recto	N-611	0,7	80,6	12,9	19:07	19:00	18:55
220	CRUCE MADERNIA	Giro a Derecha	CA-710	3,6	84,2	9,3	19:12	19:06	19:00
220	CRUCE CA-710	Giro a derecha	CA-710	0,1	84,3	9,2	19:13	19:06	19:00
192	LA SERNA	RECTO - rotonda 2º salida	CA-710	2,4	86,7	6,8	19:16	19:10	19:03
171	ARENAS DE IGUÑA	a derecha	CA-271	1,8	88,5	5,0	19:19	19:12	19:06
176	SAN JUAN DE RAICEDO	Giro a Izquierda	CA-706	0,7	89,2	4,3	19:20	19:13	19:07
437	BOSTRONIZO	ALTO 3ª Categoría - META	CA-706	4,3	93,5	0,0	19:27	19:20	19:13



2ª etapa
94,5 km

Villasevil - Bostronizo

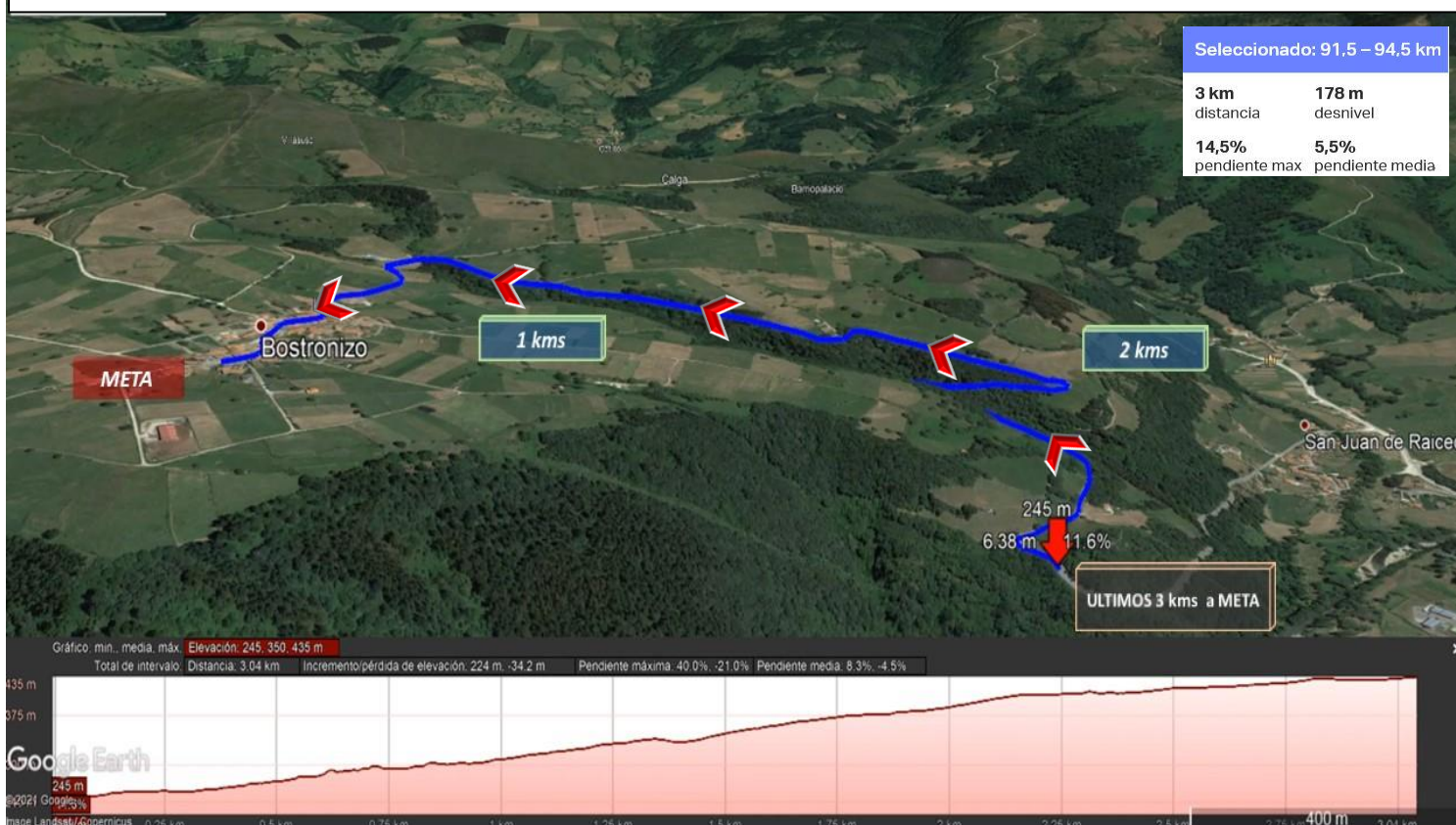


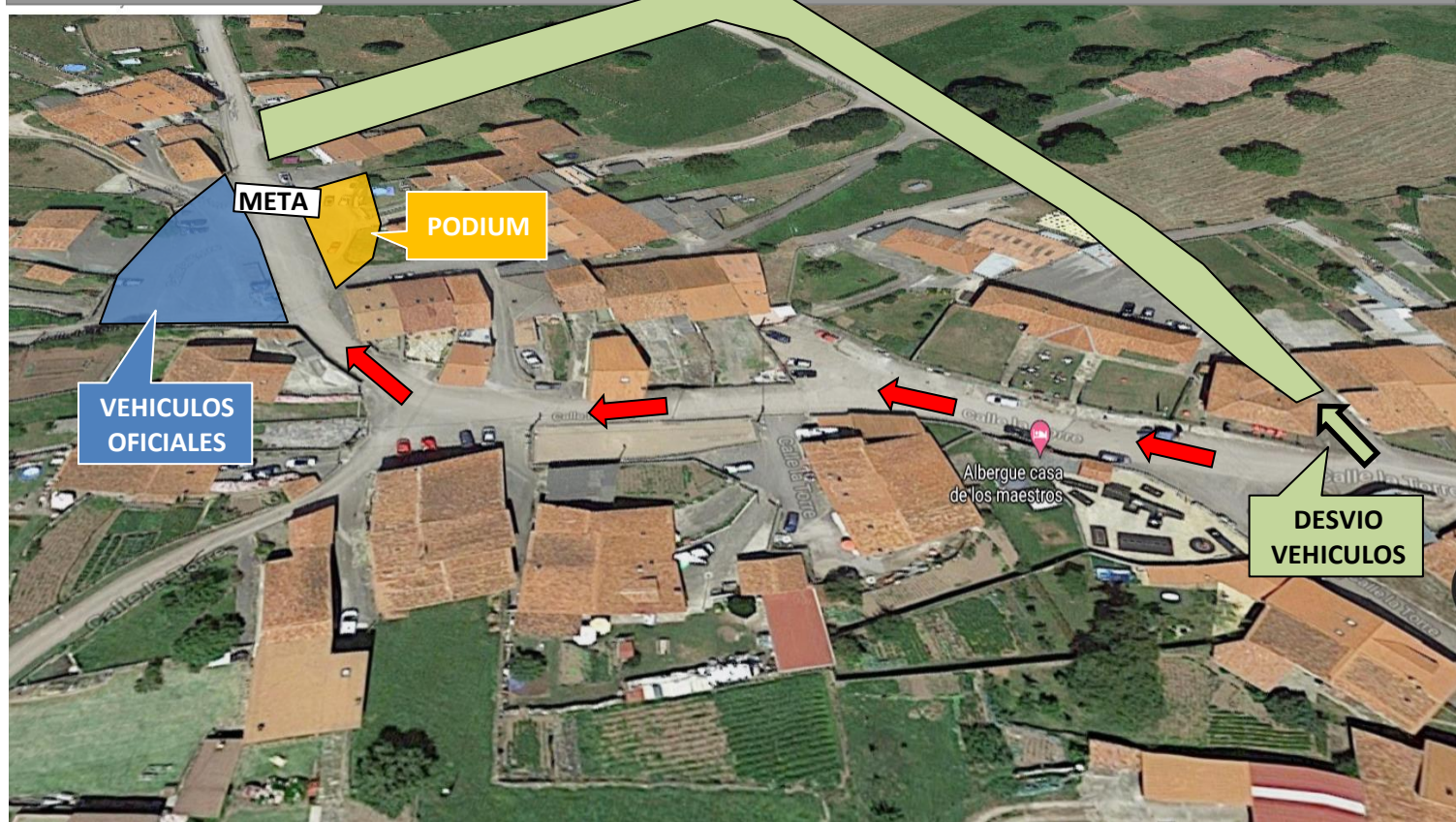
Viernes 25 de junio



RECORRIDO 3 ULTIMOS KMS

Recorrido en ascenso con dos curvas en herradura y buen asfalto .





2ª ETAPA

1º AVITUALLAMIENTO

2º etapa

Leyenda

1º Avituallamiento 2ª etapa



2ª ETAPA

2º AVITUALLAMIENTO

2º Avituallamiento 2ª etapa

